

**Dzisiaj**  
posiedzenie Sejmu PRL

30 km, o godz. 10.00 rozpocznie się posiedzenie Sejmu Polskiej Rzeczypospolitej Ludowej.

Tęba rozpatrzy sprawozdanie Komisji Planu Gospodarczego, budżetu i finansów, a sprawozdania rządu z wykonania Narodowego Planu Społeczno-Gospodarczego rozwoju i budżetu państwa w 1977 r. oraz wniosek o absolutorium rządu za rok ubiegły.

Komisje sejmowe przedkładały już te dokumenty. Referat wygłosi sprawozdawca generalny pos. ROMAN MAJNIEWSKI (ZSL).

W debacie w tym punkcie porządku dziennego zapisało się kilkunastu posłów.

Następnie Sejm rozpatrzył projekt ustawy zmieniającej ustawę o dyscyplinie wojskowej oraz odpowiedzialności żołnierzy za przewrzenia dyscyplinarne i za naruszenie honoru i godności żołnierskiej. W imieniu Komisji Obrony Narodowej sprawozdawcą jest pos. EDWARD SIEMADZIŃSKI (SD).

Porządek dzienny posiedzenia przewiduje także interpelacje i pytania poselskie. W godzinach wieczornych odbywały w sprawie zamknięcia sesji Sejmu. (FAP)

**Zebrania klubów poselskich**

29 bm., w przeddzień posiedzenia Sejmu PRL, odbyło się pod przewodnictwem sekretarza KC PZPR, Andrzeja Werblana zebranie Klubu Poselskiego PZPR.

Posiłowicze wysłuchali informacji kierownika Wydziału Rolnego i Gospodarki Żywnościowej KC PZPR, Jerzego Wojciechowskiego o sytuacji w rolnictwie i zadaniach związanych z kampanią żniwną oraz realizacją wniosków wynikających z drugiego przeglądu gmin.

Omówiono również sprawy między innymi w dziedzinie szkoleń. Przedmiotem obrad Klubu Poselskiego ZSL, w którym uczestniczył prezes NK ZSL — Stanisław Gucwa, były sprawy rozwoju przemysłu małego i drobnych w obecnym 5-leciu.

Na zebraniu Klubu Poselskiego SD, które odbyło się w udziałem przewodniczącego CK SD Tadeusza W. Międzykowskiego, dokonano okresowej oceny realizacji programu rozwoju usług i rzemiosła. (FAP)

**Trzęsienie ziemi w Banja Luce**

BELGRAD. Trzęsienie ziemi o średnim natężeniu nawiązało w środę Jagodinske w mieście Banja Luka. Na szczęście wstrząsy podziemne, których siła wyniosła 4 stopnie w 11-stopniowej skali Mercalliego, nie wywarły strat materialnych. Nie było też ofiar w ludziach. Warto przypomnieć, że w roku bieżącym w Banja Luce kilkakrotnie notowano trzęsienia ziemi o różnym natężeniu. W 1969 r. na skutek trzęsienia ziemi zostało poważnie uszkodzone i kilkanaście osób poniosło śmierć.

**Aznavour skazany za przestępstwa celne**

PARYŻ PAP. Złoty pilot francuski Charles Aznavour został w środę skazany przez sąd w Wersalu na karę 1,5 roku pozbawienia wolności z zawieszeniem oraz na grzywnę w wysokości 1,5 mln franków, a także na zwrot do skarbu państwa 1,5 mln franków za naruszenie przepisów dotyczących wymiany walut oraz za przestępstwa celne. Wyrok został wyznaczony na jutro.

**Lato — praca — wypoczynek**

Rozpoczyna się szczyt sezonu urlopowego. Gdzie zatem wypoczywa załoga Fabryki Samochodów Ciężarowych w Starachowicach? Otóż największa grupa pracowników, wraz z rodzinami — 1200 osób, regenerować będzie siły w zakładowym ośrodku rekreacyjnym w Lebie. Dział socjalny zakupił ponad 1500 skierowań na wczasy do Sopotu, Mieleni, Giżycka, Polanicy, Szczawnicy i Bukowiny Tatrzańskiej. Niezależnie od tego 400 osób skorzysta z wypoczynku w domach FWP. W tegorocznych planach urlopowych uwzględniono był też nowo wznoszony



Na szczyście 300-metrowego kołosa

Fot. A. Poczalski

**Jak minął dzień?**

**Tylko dla orłów**

Kiedy stoi się na dole, trudno właściwie ocenić wysokość tej konstrukcji. Dopiero gdy po czterech minutach wyjdzie się z windy i spojrzy na plac ogromnej budowy Elektryczny „Kocięta”, gdy ciężkie samochody wyglądają jak miniaturki, a ludzie prawie nie widać, dopiero wówczas ma się wrazenie, że stoi się na czubku szpilki.

Dwie teżki dokumentacji 300-metrowej wysokości komina, który ma odprowadzać gły z palenisk zasysających dwa bloki „Kocięta” po 300 MW każdy, były gotowe w 1975 roku. W maju tego roku przystąpili do pracy brygada Radomskiego Przedsiębiorstwa Budowy Pieców Przemysłowych. Po dwóch latach ta gigantyczna konstrukcja jest już gotowa.

Fundament piersi ma 45 metrów średnicy — mówi kierownik budowy Janusz Pelka. — Piótra min. az. ceży 6700 metrów ściętych beton i zbrojenie, waża łącznie 30 tys. ton. Jest to więc kolos największy w Polsce. Niebetyczona wysokość wyznaczona kominiarzem przez konstruktorów z krakowskiego Biura Projektowo-Badawczego Budownictwa Przemysłowego zapełnił Fuszycy Kocięta czystości, a płocem, które w ciągu doby pochłona 24 wagony węgla idealny ciąg przy spalaniu.

DOKONCZENIE NA STR. 8

**Polski samochód dla gospodarki komunalnej**

W Łódzkiej Wytwórni Urządzeń Komunalnych zakończono (29 bm.) montaż udoinalonego prototypu tzw. samochodu kombiowego „SCK-1”. do ciśnieniowego czyszczenia kanałów i wpusław ilicznych. Dotychczas do czynności tej trzeba używać dwóch różnych pojazdów specjalistycznych. Samochód „SCK-1” montowany na podwoziu Jelca-315 m, posiada zbiornik wodny o pojemności 2000 litrów. Pompowana pod ciśnieniem 120—200 atmosfer oczyszcza kanały z szybkością 75 m/godz. Dla porównania warto dodać, że ręczne mycie kładów 50 m kanału wymaga 8-godzinnej pracy człowieka.

DOKONCZENIE NA STR. 8

- Przedłużone godziny otwarcia sklepów
- Lepsze zaopatrzenie w artykuły spożywcze
- Codzienne dostawy pieczywa

**Handel wiejski przygotowany do żniw**

Handel wiejski dobrze przygotował się do żniw. Tak w wsi kieleckiej, jak i w radomskim początku nie wiele starają, które mają zagwarantować należyte funkcjonowanie i wystarczające zapotrzenie wiejskich placówk handlowych w sezonie letnim. Na terenie Kieleckim w br. st. stało handlowa rozszerzyła się nieco. Zbudowanych zostało 29 nowych sklepów i 8 punktów sprzedaży detalicznej. Ponadto niedawno oddany został do użytku duży dom handlowy w Koszycach. W najbliższych dniach otwarty zostanie dom handlowy o podobnym standardzie i parametrah w Dzialszycach. Wyremontowano 1014 punktów sprzedaży detalicznej. Prawie wszystkie sklepy spożywcze wyposażono są w urządzenia chłodnicze. W woj. radomskim uruchomiono 47 nowych punktów sprzedaży detalicznej o łącz-

nej powierzchni prawie 2,5 tys. m kw. oraz 54 kioski, stragany i punkty przewoźne. 1487 placówek posiada u rządzenia chłodnicze. Prawie wszystkie zostały sprawzone i naprawione. Większość sklepów odnowiono. W hurtowniach rejonowych obu województw zgromadzone odpowiednio zapasy towarów. Ustalono dyżury w hurtowniach i opracowano terminary dostaw do poszczególnych punktów detalicznych. Godziny otwarcia sklepów uzgodniono z nacelnikami gmin. Kartki informujące o godzinach otwarcia sklepów i dostaw towarów zostaną wydrukowane w widocznych miejscach już 1 lipca. Aby sklepy mogły być czynne dłużej, wiele gminnych spółdzielni zatrudni sprzedawców sezonowych. Podczas tegorocznych żniw w sklepach wiejskich nie będzie

DOKONCZENIE NA STR. 8

**„Człowiek z Petralony”**

niem. Ponadto był on praworęczny. Najstarszy do tej pory skielec znaleziony w Europie, pochodził sprzed 300—450 tys. lat. Był to „człowiek z Heidelberg”, odkryty w zachodnich Niemczech w 1904 r.

W woj. radomskim uruchomiono 47 nowych punktów sprzedaży detalicznej o łącz-

**PROLETARIUSZE WSZYSTKICH KRAJÓW, ŁĄCZCIE SIĘ!**

**Słowo Ludu**

DZIENNIK POLSKIEJ ZJEDNOCZONEJ PARTII ROBOTNICZEJ

KIELCE — RADOM, CZWARTEK, 30 CZERWCA 1977 R. NR 146 (9536) BOK XXVIII CENA 1 ZŁ

**Jakość pracy i zaangażowanie — warunkiem dynamicznego rozwoju ziemi radomskiej**

**Plenum KW PZPR w Radomiu**

Wczoraj w Radomiu odbyło się plenarne posiedzenie Komitetu Wojewódzkiego PZPR. Tematem obrad był dalszy rozwój społeczno-gospodarczy województwa do 1985 roku i zadania stąd wynikające dla wojewódzkiej organizacji partyjnej. Obrady plenarne zostały poprzedzone przez sesję wyjazdową zespołów specjalistycznych, które wizytowały zakłady pracy, placówki handlowe i usługowe, place budów, jednostki administracji, organizacje partyjne, a następnie poddały wnikliwej analizie aktualną sytuację gospodarczą, plany perspektywicznego rozwoju organizacji gospodarczych, administracyjnych, społecznych i politycznych. W skład zespołów wchodziłi członkowie wojewódzkiej instancji partyjnej oraz aktywni społeczno-gospodarczy.

ZESPÓŁ PIERWSZY podejmował problemy związane z realizacją zadań i z rozwojem budownictwa mieszkaniowego oraz infrastruktury komunalnej; ZESPÓŁ DRUGI — kierunki rozwoju produkcji rybkowej i akwakultury; ZESPÓŁ TRZECI — zadania rolnictwa, gospodarki żywnościowej; ZESPÓŁ CZWARTY — sprawy handlu, usług, rzemiosła i podrobną pracę w zakresie polityki; ZESPÓŁ PIĄTY — problemy działalności politycz-

DOKONCZENIE NA STR. 8

**P. Jaroszewicz przyjął wicepremiera SRW**

30 bm. prezes Rady Ministrów Piotr Jaroszewicz przyjął przywódcę włoskiej politycznej KC KPW, wicepremiera i przewodniczącego Państwowej Komisji Planowania Społeczno-Gospodarczego Republiki Wietnamu — Le Thanh Nghi.

Tematem rozmowy była problematyka, która pomysłinie rozwijał się w współpracy między PRL i SRW.

W spotkaniu uczestniczył wiceprezes Rady Ministrów — Kazimierz Oklewski.

Obecny był ambasador Socjalistycznej Republiki Wietnamu w Polsce — Nguyen Ngoc Uyen. (FAP)

**Plenum ZG ZSMP**

Udział i zadania Związku Socjalistycznej Młodzieży Polskiej w kształceniu i doskonaleniu zawodowym młodzieży były tematem plenum ZG ZSMP, które odbyło się 29 bm. w Warszawie.

Podczas obrad, które prowadził przewodniczący RG ZSMP, przewodniczący ZG ZSMP, Krzysztof Trebaczewicz podkreślał, iż systematycznie podnoszenie wiedzy i kwalifikacji młodzieży jest jednym z najważniejszych zadań organizacji. ZSMP m.in. powinien jeszcze bardziej wyśrodkować i przygotować fachowych kadr, zwłaszcza dla przemysłu, rolnictwa i gospodarki żywnościowej, dalsze doskonalenie różnych form nauczenia i szkolenia oraz przedsięwzięcia oświatowe. (FAP)

**Grzejniki aluminiowe z Podkanowa**

Radom. Uruchomiony w bieżącym roku w Podkanowcu wie zakład nr 4, należący do Oddziału Radomskich, rozszerza produkcję grzejników aluminiowych. Przeznaczonych tylko na rynek. W zakładzie pracuje obecnie 35 osób, a wysoki stopień automatyzowania produkcji pozwala na uzyskanie w ciągu dnia wyrobów o wartości 200 tysięcy złotych. (amo)

**Wakacyjny wypoczynek**

Starachowice. Około 1200 dzieci pracowniczych ZSO spędziłi tegoroczne wakacje w przygotowanych przez dział socjalny tej fabryki ośrodkach kąpielowych. m.in. w Barczewie koło Ostrołżyny, w Okładzie koło Uszka, Ełblągu, Krynicy, Saczu, nad jeziorem Miedwie koło Stargardu Szczecińskiego. Pierwsze grupy

**Nasz Serwis**

Zakłady Metalowe w Nowej Debie do produkcji wielu mechanicznych urządzeń potrzebnych w każdych warunkach gospodarki domowej. Każdego roku dostarczają one na rynek interesujące nowości. Do tegorocznych należą także m.in. opiekaki do gotowania — smaczonych placzków, któremi się ostatnio zakłady. Sprzedawane one są głównie z automatów. Opiekaki do gotowania, wyznaczony w Nowej Debie kosztuje 1050 złotych. W tym reku zakład wyprodukuje kilkanaście tysięcy, w przyszłości może być 20 tysięcy. (ba) CAF — Staszyszyn

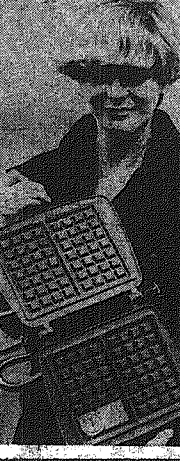
**Antykomunistyczna akcja w Danii**

KOPENHAGA. Korespondent PAP, Tomasz Walaś, pisie: Żołnierze brytyjscy uczestniczyli w ćwiczeniach, których założeniem jest przeciwdziałanie „przejściu władzy” w Danii przez komunistów. Ten bezprecedensowy przykład interwencji odnoś państwa w wewnętrzne sprawy innego kraju, ujawnił duński dziennik „Trybuna Tidende”. Według gazety, ćwiczenia te odbywały się w dnach od 28 do 29 czerwca na wyspie Ais, położonej nad Malmem Bøtem w pobliżu granicy RFN i Danii. Wzięło w nich udział 170 brytyjskich żołnierzy stajonących w RFN i miejscowe oddziały obrony cywilnej.

**Porwanie samolotu**

LONDON PAP. Agencja Reuters podaje, że w środę rano został uprowadzony samolot pasażerski „DC-10”, należący do towarzystwa „Gulf Air”. Samolot odbywał lot z Londynu do Maskau, skądley Omanu — położonego nad Zatoką Perską. Na jego pokładzie znajdowało się 55 pasażerów. Uprowadzony przez osobnika uzbrojonego w granat samolot wylądował na lotnisku w Doha.

Jak podaje Agencja Reuters porwanca podał się wladcom na lotnisku w Doha i został przewieziony do wladci. Wszyscy pasażerowie i członkowie załogi są cali i zdrowi. Narodowości porwanca i motywów jego działania nie podano.



**Nowości na rynek**

Opiekaki do gotowania — smaczonych placzków, któremi się ostatnio zakłady. Sprzedawane one są głównie z automatów. Opiekaki do gotowania, wyznaczony w Nowej Debie kosztuje 1050 złotych. W tym reku zakład wyprodukuje kilkanaście tysięcy, w przyszłości może być 20 tysięcy.

**Nasze rozmowy**

O dawna mówiło się o potrzebie rewolucyjnej zmiany sił, instuta kaziemierowskiego. Przed kilkunastu laty powstało studium historyczne, 2 lata temu „Władza”. Architektury Staluchin (Warszawa) skierzył się do opracowania kompleksowych założeń projektowych tego obiektu urbanistycznego. Projekt będzie wykonany do roku 1978, w rok później ma być gotowa dokumentacja techniczna.

— Czy są to przesłanki w województwie polskim? — pyta architekt wojewódzkiego Inst. arch. BYSZARDA BODALE. — Na razie tak, a zdobyć się na to wiele przyczyn.

**Kto na odsiecz zabytkom?**

Głównie fakt, że znalazł się odpowiedni inwestor — Wojewódzka Spółdzielnia Mieszkalowa w Radomiu i wyznaczenia. Gorzej z obiektami w terenie, ale i tam prowadzący są prace. (FAP) DOKONCZENIE NA STR. 8

Dziś 30 km, o godz. 10.00 rozpocznie się posiedzenie Sejmu Polskiej Rzeczypospolitej Ludowej. Tęba rozpatrzy sprawozdanie Komisji Planu Gospodarczego, budżetu i finansów, a sprawozdania rządu z wykonania Narodowego Planu Społeczno-Gospodarczego rozwoju i budżetu państwa w 1977 r. oraz wniosek o absolutorium rządu za rok ubiegły. Komisje sejmowe przedkładały już te dokumenty. Referat wygłosi sprawozdawca generalny pos. ROMAN MAJNIEWSKI (ZSL). W debacie w tym punkcie porządku dziennego zapisało się kilkunastu posłów. Następnie Sejm rozpatrzył projekt ustawy zmieniającej ustawę o dyscyplinie wojskowej oraz odpowiedzialności żołnierzy za przewrzenia dyscyplinarne i za naruszenie honoru i godności żołnierskiej. W imieniu Komisji Obrony Narodowej sprawozdawcą jest pos. EDWARD SIEMADZIŃSKI (SD). Porządek dzienny posiedzenia przewiduje także interpelacje i pytania poselskie. W godzinach wieczornych odbywały w sprawie zamknięcia sesji Sejmu. (FAP)

# Jakość pracy i zaangażowanie

### DOKOŃCZENIE ZE STR. 1

Ono głównie ten dyskusyjny i anali... zanotowane podczas prac zespołów problemowych.

**ZESPÓŁ I**

**D**OKONAŁEJ lustracji obiektów wznoszonych aktualnie w Radomiu i województwa wynika, że jakość przekazywanych mieszkań pozostawia wiele do życzenia, a w niektórych przypadkach jest wręcz skandaliczna. Nie dotrzymywane są terminy realizacji budów.

Należy maksymalnie przyspieszyć prace budowlano-montażowe i wykończeniowe. Uwagę poświęcono niegospodarności na licznym budowlach. Niszczącej materią, nie wykorzystany jest sprzęt i ludzkie. Oddzielny problem, uważa się za konieczne, a uwagę to kompleksowo przekazywanie budynków i terenów przyległych. Brak koordynacji w tym zakresie powoduje że porządki w budowlach i urządzeniach nowych osiedli trwa bardzo długo i utrudnia życie mieszkańcom.

Aby uzyskać planowane efekty konieczne jest zwiększenie potencjału produkcyjnego po letnich wakacjach. Elementów Prefabrykowanych Radomskiego Kombnatu Budownictwa Miejskiego oraz szybkie przekazanie do eksploatacji fabryki. Wobec to przedsięwzięcia nie są realizowane w należytem tempie.

### ZESPÓŁ II

**C**ZŁONKOWIE plenum KC PZZP, działając partyni i gospodarczy komisji i komisji technicznych zakładach produkcyjnych województwa ocenili aktualną sytuację gospodarstwa i przedsięwzięcia, mówili o podjęciu nowych inicjatyw i przeciwdziałaniu kłopotów, które są barierą w dalszej intensyfikacji produkcji na rynek i eksport.

Wzrost dostaw na rynek wewnętrzny i zagraniczny o 80 proc. w bieżącym roku, w tym wymaga określenia zmian zarówno planistycznych technicznych jak i technologicznych.

Nakłady inwestycyjne kierowane na rozbudowę planie 5-letnim będą o 50 procent wyższe niż w latach 1971-73.

Konieczny jest rozwój prac nad wdrażaniem nowych i zmniejszaniem wyrobów, zahamowaniem niekorzystnej zmiany w gospodarstwie funduszu pięć par zaskobami siły roboczej.

Doskonale kooperacji i zaopatrzenia, dalsza poprawa dyscypliny technicznej i

### ZESPÓŁ III

**D**YKUSJĘ nad zarządzaniem gospodarki żywnościowej poprzedził wizytę w zakładzie 16 czeremnosowych podzespółów.

Konfrontacje z indywidualnymi rolnikami, założeni PGR i RSP oraz jednostkami pracującymi na rzecz rolnictwa pozwoliły na stwierdzenie, że zadania wynikające z IV i VI plenum KC WRZ z czerwca KW PZZP i KW ZSL są realizowane pomysłnie. Brak jest jednakże skutecznych sektorach nie jest równomierny.

Zakłada się, że w latach 1977-80 nastąpi zwiększenie globalnej produkcji rolnictwa o ponad 23 proc. w tym rolnictwa o 33,9 proc. i zwierzęce o 9,2 proc. By to osiągnąć, trzeba zapewnić dalszy wzrost plonów, dokonac zmian w strukturze zasiewów, wprowadzić odmiany intensywne, podnieść poziom gospodarowania na użytkach zielonych, rozwijać gospodarstwa specjalistyczne. Wymaga to zwiększenia operacyjności od handlu i spożycielstwa.

Oczekiwad też należy ścisłej współpracy między jednostkami rolnictwa społecznego i indywidualnego. Kooperacja przedmiotowa, w której nie tylko zagospodarowanie ziemi, ale i przyspieszenie wdrażania postępu technicznego. Ważnym elementem jest podnoszenie świadomości producentów, o ich roli i możliwości wpływu na realizację przyjętych ustaleń.

### ZESPÓŁ IV

**S**YTUACJA w handlu i usługach w województwie jest trudniejsza od przeciętnej w kraju. Dużo do życzenia pozostawia baza lokalowa i techniczna, co uniemożliwia zwiększenie skali nowoczesnych form obsługi klientów, m.in. pretekcyj i samoobsługi. Z jednego punktu sprzedaży korzysta przeciętnie 200 osób. W zakładach gastronomicznych na 100 mieszkańców przypada tylko 16 miejsc konsumpcyjnych, a każde tysiąc osób korzysta zaledwie ze 170 m kw. ogólniej powierzchni w zakładach usługowych. Wieksczość starych pomieszczeń wymaga generalnej modernizacji.

Tymczasem zadania w handlu i usługach niespełnionym. Przewiduje się, że do roku 1980 nastąpi w woj. radomskim wzrost siły nabywczej ludności o 51,5 proc. Aby sprostać potrzebom handlu i usług, konieczne jest zwiększenie obroty

krętarza KC PZZP тов. Edwarda Gierka, „Radosków” dostarczył dodatkowo na eksport 50 tys. par obuwia. Pomysłnie realizuje zadania „spółdzielczości pracy”. Ten dział gospodarki systematycznie zwiększa produkcję eksportową. Poważne możliwości eksportowe w Spółdzielnicę Pracy „Zakof-stwie” swoje możliwości tylko w 70 procentach. Bariera jest niedostateczne zapoznanie ze skory stanów. Zgodzono umowę dotyczącą lepszego wykorzystania przez rzemiosło i chałupnictwo odpadów oklein formiowych w zakładach drzewnych.

### ZESPÓŁ V

**P**ODSTAWOWY temat i kierunki działania instancji i ogniw partyjnych. Stwierdzono, że realizacja trudnych i skomplikowanych zadań stojących przed całym regionem wymaga aktywizacji działalności wszystkich ogniw partyjnych i pracowniczych zawodowych. Chodzi o jakościowe umacnianie szeregów partii, rozwijanie ofensywności w bojowości wszystkich jej członków w walce o ukształtowanie przyjętego programu rozwoju województwa. Wszystkie instancje i organizacje partyjne rozwijające swoje szeregi muszą dąść o umocnienie roli i znaczenia w regionie. Należy przyspieszyć realizację zadań, powołanie nowych i najlepszych produkcyjnych rolników i wyróżniającej się w pracy zawodowej i społecznej młodzieży. Ważną kwestią jest troska o równomierne rozmieszczenie sił partii, pomoc najsłabszym ogniom, organizacjom mało liczebnym, głównie na wsi i w drobnej wytwórczości.

Rozwijanie partyjnej kontroli i inspiracji w organizacjach administracji państwowej i gospodarczej, w obliczu przyspieszenia i dynamizacji rozwoju życia gospodarczego, nabiera szczególnego znaczenia. Wszędzie, na każdym stanowisku pracy, w każdej wsi, w gminie, w każdym dużym i małym zakładzie, w każdej komórce, muszą tworzyć klimat dla dobrej pracy, wysokiej dyscypliny, dla rzetelności i odpowiedzialności za wypełnienie powierzonych zadań. Każdy członek partii musi wiedzieć, że jego podstawowe zadanie to dawanie osobiste go przykładu, prowadzenie w zakładach pracy i stała, głęboka więź z ludźmi.

### W PLENARYM

popołudniowym posiedzeniu, którym przewodniczył sekretarz KW PZZP łow. Janusz Prokopiak uczestniczył kierownik Wydziału Planowania i Analiz KC PZZP, Manfred Gorywoda. Każdego z członków zarządu województwa, Eugeniusz Ciastka i sekretarz KM PZZP w Radomiu, Tadeusz Weśolowski — sekretarz KW PZZP, Warzywno Pietruszka — kierownik Wydziału Rolnego i Gospodarki Żywnościowej KC PZZP, Krystyna Firmani — sekretarz KW PZZP, Stanisław Sempruch — przewodniczący WKPP, złożyli sprawozdania z prac zespołów. Następnie głos zabrał wojewoda radomski — Roman Mańkowiak, który przedstawił główne kierunki rozwoju województwa w bieżącym roku. Stwierdził on, że tempo, dokonujące się przemian we wszystkich dziedzinach życia gospodarczego i społecznego regionu jest wysokie. Stało się to możliwe dzięki dobrułom Biura Politycznego KC PZZP,

micznie pracować, sprawie montować gotowe wyroby za „Maslo” musi w ustalonych umowach terminach o-trzymywać różne części pod-zespółów i kłódkach i części krajowych fabryk.

Jak stwierdzono na ostatniej sesji Konferencji Samorządu Robotniczego w bieżącym roku „Maslo” niemało w przemyśle wywiązuje się ze swoich zobowiązań kooperacyjnych i

### Nasz komentarz

**Z**ycie współczesnego człowieka oparte jest na podziale pracy. Każdy robi co innego, ale razem tworzą całość. Oto np. w fabryce na różnych maszynach przygotowuje się części i podzespoły, z których na montaż powstaje gotowy produkt. Wszelkie robotniczy zakłady współpracują — jest to kooperacja wewnętrzzakładowa. Każdy rozumie, że wymaga to specjalizacji. W fabryce są tokarki, ślusarze, monterzy, ludzie je obsługują muszą się na tej pracy znać. Nie można przerywać kazać toczyć, a tokarzowi szlifować.

Im wyrób bardziej skomplikowany, tym z większej ilości detali się składa. Robić je wszystkie w jednym zakładzie nie sposób. Zwiększa się więc woda tu w ramach założonych różnic rodzajów maszyn i przyrządów jak i różne metody produkcji — odlewanie, spawanie, tłoczenie. Długość fabryki wytwarzające bardziej skomplikowane wyroby musi współpracować z innymi zakładami, które wytwarzają dla nich rozmaite detale. Mamy wówczas do czynienia z kooperacją zewnętrzną.

Zie wykonany albo nie dostarczony za czas detali stanowi częstą wielką całość, na którą składa się nieraz praca dziesiątków zakładów. Zaczynamy się w Zakładach Metalowych „Predom-Mesko” w Skaryszku. To wielkie przedsiębiorstwo produkcyjne m.in. krosna, obrabarki, maszyny do tkanin, urządzenia domowego, kosiarzy komas, oprawy oświetleniowe, maszyny do liczenia. Jest również kooperantem — dostawcą 100 różnych części dla 22 fabryk w kraju. Aby ty-

ciore na czerwcowym posiedzeniu przyjęto program KW PZZP w sprawie rozwoju województwa radomskiego.

**W**ysokie nakłady zostają przeznaczane na rozwój przemysłu rolnictwa i rozwój przemysłu spożywczego. Tylko w bieżącym 5-leciu nakłady na rolnictwo wyniosły 5,4 mld złotych. Ta wysoka dynamika nakładów nie jest trzymająca również w następnym 5-leciu.

**W**ysokie nakłady przewidziane są na rozwój i umocnienie przemysłu. Nowy i zmniejszony nowy przemysł radomski powołanie zwiększy produkcję towarów rynkowych i eksportowych.

**A**mbitnie przedstawia się założenia rozwoju budownictwa mieszkaniowego. Do 1980 roku wybuduje się ponad 29 tys. mieszkań, w Radomiu, Radziejowicach, Rzeszowie, strukturze komunalna.

**R**ozbudowana zostanie sieć szpitali. M.in. do 1982 roku zostanie zakończona budowa Szpitala Węlońskiego o 24 placówce służby zdrowia. Zmieni się sytuacja w radomskiej przychodni. Wzniesie się stępni poprawa opieki nad dzieckiem.

**U**sprawniony zostanie system komunikacji w mieście i województwie, wybuduje się w Radomiu dworce: kolejowy i autobusowy, obwodnice oraz nowe drogi.

### Kierownik Wydziału Planowania i Analiz KC PZZP

**M**anfred Gorywoda wysoko ocenił ambicję programu rozwoju województwa. Podkreślił, że jego pełna realizacja nakłada na wojewódzkie organizacje partyjne dużą odpowiedzialność.

Wiele trzeba zrobić w dziedzinie rozwoju produkcji na rynek, zwiększenia wytwórczości, oraz lepszych wyrobów do sklepów. Stale trzeba sięgać do istniejących rezerw, poprawiać efektywność gospodarstwa. Od maksymalnego wykorzystania istniejących zdolności wytwórczych zależy tempo rozwoju regionu, łagodzenie napięć na rynku.

I sekretarz KW PZZP Janusz Prokopiak w swoim wyrażeniu opinii o warunkach, na dotychczasowym dorobku i zadaniami województwa realizacji programu partyjnego w zwiększeniu udziału części radomskiego w rozwoju społeczno-gospodarczym kraju.

### Wieloletni plan rozwoju województwa radomskiego

stawa przed całą społecznością a szczególnie członkami partii wysokie zadania. Wszystkie zalety od ludzi, ich aktywność i zaangażowanie. Coraz lepiej są wyniki pracy. Tym niemniej sporo jest jeszcze niegospodarności, biurokracji, kuloterstwa, niebaldziwa. Tempo zmian, na które czekamy — podkreślił тов. Prokopiak — zależy od dobrej pracy nas wszystkich.

Komitet Wojewódzki podjął uchwałę w sprawie realizacji programu społeczno-gospodarczego rozwoju województwa w pięcioletniu 1974-1980 kierunków na lata następną.

### Belgrad

Korespondent PAP, Dariusz Piłkiewicz pisze:

W środę w Belgradzie kontynuowane były rozmowy przedstawicieli 35 państw — sygnatariuszy aktu końcowego Europejskiej Konferencji Gospodarczej i Współpracy. W dniu tym, na 16 i 17 kolejnym posiedzeniu plenarnym, uczestnicy spotkania przygotowującego rozpoczęli trzeci tydzień obrad.

### „Belgrad-77”

Rozmowy śródogodowe dotyczyły w dalszym ciągu dyskusji nad ustalaniem porządku dziennego jesiennego posiedzenia zasadniczego „Belgrad-77”. Jedną z najważniejszych zagadzone zostały trzy projekty: brytyjsko-amerykański, państw socjalistycznych oraz grupy państw neutralnych i niezwiązanych, jak też dwa poprawki: polska i rumuńska.

### Szczególnym brakiem terminowości

i stabilizacji dostaw kooperacyjnych grzeszy m.in. „Wilfama” w Łodzi dostarczała do zakładu, i podzieliła do krosien oraz „Zelmer”. Rzeszowie — producent silników elektrycznych do domowych urządzeń gospodarczych. Zdążyć się już w br. że na skutek braków tych elementów kooperacyjnych, i także odciepów ciążeniowych, uszkieł gumowych, a nawet drewnia-

### Rynek, a także ekspozycja

tyrmałby z „Predom-Mesko” w Skaryszku znaczenie więcej poszukiwanych towarów będą uzyskiwać koncentracji by był solidni, gdyby lepsze było zapoznanie w normalia — śruty, nakrętki, zawłociki, narzędzia handlowe, tarcze kolumny, wiertła, gwintownicy, papier ciężki wodoodporny.

### Przewoźnicy SPD

### na Wybrzeżu Gdańskim

### DOKOŃCZENIE ZE STR. 1

Wśród przed. południem Willy Brandt z małżonką przebywał w Trójmieście 10-12 w. woj. elbląskim. Gościł w siedzibie Wydziału Zarządnego KC PZZP — Bogumił Ślička, zaprezentowano nowoczesny przemyśl Trójmiasta, baseny i nabrzeża portowe Gdańska i Gdyni oraz Port Północny w Gdyni. Wobec wyjazdu z lotu przelądunkowo towarów masowych, z usług którego często korzystają statki bandery RFN. Gospodarki morskie obu krajów łączą kalendarium prac. W celu zwiększenia powstających w naszym stoczniach instalowana jest aparatura produkowana przez renomowane firmy zachodnio-niemieckie.

Po południu Willy Brandt i żona odwiedziła miasto u dał się do Sztutowa w woj. elbląskim. Historia tej miejscowości stanowi jedną z tragicznych kart niedawnej przeszłości. Tu bowiem, w latach wojny światowej, władze hitlerowskie zorganizowały jeden z najokrutniejszych obozów masowej zagłady — Sztutthof. Był on najdużej

### Katastrofa samolotu amerykańskich sił powietrznych

WASZYNGTON. We wtorek w wybrzych Kalifornii 30 kilometrów od miasta San Diego, rozbił się samolot amerykańskich sił lotniczych „F-14”. Maszyną dowodził kapitan Gregory. W ubiegłym tygodniu podobny wypadek zdarzył się niedaleko przeczki Saulton, kiedy zbieżący samoloty „F-4” i „F-14” runął do morza. Pilot uratował się skacząc na spadochronach do morza. W sprawie lotnictwa amerykańskiego w ciągu ostatnich trzech tygodni, „F-14” kosztując 18 milionów dolarów. (PAP)

### Bahrajn zerwał porozumienie z USA

WASZYNGTON. Bahrajn postanowił zerwać porozumienie ze Stanami Zjednoczonymi o korzystaniu VII Floty USA z bazy w tym kraju, z której operowały amerykańskie okręty morskie i w Zatoce Perskiej i na Oceanie Indyjskim. Wywołano ogłoszenia Ministerstwa Spraw Zagranicznych Bahrajn, wchodzi w życie z dniem dzisiejszym.

Pracownicy urugwajscy w faszystowskich więzieniach

PRAGA. W urugwajskich więzieniach i obozach koncentracyjnych przetrwały obecnie około 8 tys. pracoboiw, 500 tys. demobilizowanych żołnierzy, a także emigrowali. Dane te podała na konferencji prasowej w Pradze czeska Komiteta Wykonawczego ST Urszula Edyta Ziera, redaktor naczelny organu prasowego tej partii „El Popular”. (PAP)

### R. Nixon nie ma prawa do zatrzymania prezydenckiego archiwum

### WASZYNGTON Korespondent PAP, Stanisław Gliński

pisze: Sąd Najwyższy USA stwierdził zgodnie z tym, co odbrala biuro prezydenckie USA Nixonowi prawo do zatrzymania i wyłączenia z przystąpienia z archiwum, składającego się z dokumentów z okresu jego prezydentury.

Walka o prawo własności do tego archiwum trwała bez mały trzy lata. Z jednej strony prawo do archiwum rościł sobie Nixon twierdząc, że dokumenty z lat jego urzędowania w Białym Domu sta-

### Belgrad Korespondent PAP, Dariusz Piłkiewicz pisze:

W środę w Belgradzie kontynuowane były rozmowy przedstawicieli 35 państw — sygnatariuszy aktu końcowego Europejskiej Konferencji Gospodarczej i Współpracy. W dniu tym, na 16 i 17 kolejnym posiedzeniu plenarnym, uczestnicy spotkania przygotowującego rozpoczęli trzeci tydzień obrad.

### Wspólny komunikat o wizycie ministra spraw zagranicznych PRL w KRL-D

### PHENIAN. Specjalny wysłannik PAP, Jerzy W. Bajet, pisze:

Na zaproszenie rządu KRL-D w dniu 26-29 czerwca 1977 roku w Phenianie PR. Edyta Wojszarska, przebywał w Koreińskiej Republice Ludowo-Demokratycznej z oficjalną przyjacielską wizytą. Sekretarz generalny KC Partii Pracy Korea, prezydent KRL-D, Kim Ir Sen, przyjął min. E. Wojszarską i przeprowadził z nią przyjacielską rozmowę. Wobec wyjazdu z lotu przelądunkowo towarów masowych, z usług którego często korzystają statki bandery RFN. Gospodarki morskie obu krajów łączą kalendarium prac. W celu zwiększenia powstających w naszym stoczniach instalowana jest aparatura produkowana przez renomowane firmy zachodnio-niemieckie.

### Komisariaty ministerstw Przemysłu Maszynowego i Gospodarki Morskiej

### Przemysłowy Maszynowego oraz Handlu Zagranicznego

### Przemysłowego i Gospodarki Morskiej

### Przeznaczono samochody z podnieśnikami w celu wykonywania

### Przeznaczono samochody z podnieśnikami w celu wykonywania

Do sprzedaży ekspresowej przeznaczono samochody z podnieśnikami w celu wykonywania prac budowlanych w skarpach i zbieraniu odpadów. W Warszawie, Katowicach, Rzeszowie, Poznaniu, Szczecinie i Wrocławiu oraz województwach: Mazowieckim, Wielkopolskim i Łódzkim (polski „fiat 126 P”) i FSO w Warszawie (polski „fiat 125 P”) w celu, sierpnia i września 1977 w sprzedaży ekspresowej miały być dwa typy „fiatów 126 P” a w następnych miesiącach do 3 tys. miesięcznie. Władze podjęły decyzję o wprowadzeniu do sprzedaży ekspresowej 20 tysięcy sztuk. W sprzedaży ekspresowej miały być dwa typy „fiatów 126 P” a w następnych miesiącach do 3 tys. miesięcznie. Władze podjęły decyzję o wprowadzeniu do sprzedaży ekspresowej 20 tysięcy sztuk. W sprzedaży ekspresowej miały być dwa typy „fiatów 126 P” a w następnych miesiącach do 3 tys. miesięcznie. Władze podjęły decyzję o wprowadzeniu do sprzedaży ekspresowej 20 tysięcy sztuk.

### Przeznaczono samochody z podnieśnikami w celu wykonywania

### Przeznaczono samochody z podnieśnikami w celu wykonywania

### Przeznaczono samochody z podnieśnikami w celu wykonywania

Przeznaczono samochody z podnieśnikami w celu wykonywania prac budowlanych w skarpach i zbieraniu odpadów. W Warszawie, Katowicach, Rzeszowie, Poznaniu, Szczecinie i Wrocławiu oraz województwach: Mazowieckim, Wielkopolskim i Łódzkim (polski „fiat 126 P”) i FSO w Warszawie (polski „fiat 125 P”) w celu, sierpnia i września 1977 w sprzedaży ekspresowej miały być dwa typy „fiatów 126 P” a w następnych miesiącach do 3 tys. miesięcznie. Władze podjęły decyzję o wprowadzeniu do sprzedaży ekspresowej 20 tysięcy sztuk. W sprzedaży ekspresowej miały być dwa typy „fiatów 126 P” a w następnych miesiącach do 3 tys. miesięcznie. Władze podjęły decyzję o wprowadzeniu do sprzedaży ekspresowej 20 tysięcy sztuk.

### Przeznaczono samochody z podnieśnikami w celu wykonywania

### Przeznaczono samochody z podnieśnikami w celu wykonywania

### Przeznaczono samochody z podnieśnikami w celu wykonywania

### Przeznaczono samochody z podnieśnikami w celu wykonywania

### Przeznaczono samochody z podnieśnikami w celu wykonywania

### Przeznaczono samochody z podnieśnikami w celu wykonywania

### Przeznaczono samochody z podnieśnikami w celu wykonywania

### Przeznaczono samochody z podnieśnikami w celu wykonywania

### Przeznaczono samochody z podnieśnikami w celu wykonywania

### Przeznaczono samochody z podnieśnikami w celu wykonywania

### Przeznaczono samochody z podnieśnikami w celu wykonywania

### Przeznaczono samochody z podnieśnikami w celu wykonywania

### Przeznaczono samochody z podnieśnikami w celu wykonywania

### Przeznaczono samochody z podnieśnikami w celu wykonywania

### Przeznaczono samochody z podnieśnikami w celu wykonywania

### Przeznaczono samochody z podnieśnikami w celu wykonywania

### Przeznaczono samochody z podnieśnikami w celu wykonywania

### Przeznaczono samochody z podnieśnikami w celu wykonywania

### Przeznaczono samochody z podnieśnikami w celu wykonywania

### Przeznaczono samochody z podnieśnikami w celu wykonywania

# Po posiedzeniu Biura Politycznego KC PZPR

**SUKCESY NASZEGO KRAJU MIERZYĆ MOŻNA W RÓŻNY SPOSOB, W OSTATECZNYM RACHUNKU JEDNAK WSZYSTKO CO OSIĄGNIEMY, ZAWDZIĘCZAMY WIEDZY I WYKSZTAŁCENIU, PRACOWNICZOŚCI I PATRIOTYCZNEMU ZAANGAŻOWANIU KAŻDEGO Z NAS. TE WŁASNE CECHY PRĄGNIEMY ROZWIJAĆ I WZBAGAC W MŁODYM POKOLENIU, STANOWIĄ ONE BOWIEM REKOMIJE REALIZACJI AMBITNYCH ZAMIERZEŃ WYTYCZAJĄCYCH NASZĄ PRZYSZŁOŚĆ.**

**R**ÓWNOCZESNIE jednak szybki postęp wiedzy, intensywny rozwój gospodarki, wymagają unowocześnienia systemu oświatowego — taki wniosek zawarty został w uchwalce VI Zjazdu PZPR. W oparciu o raport komitetu ekspertów zadano postanowienie reformy systemu edukacji narodowej. Sprawa ta i nieodłączne z nią związane problemy wychowania młodzieży znajdują się w centrum uwagi najwyższych władz, o czym świadczy także ostatnie posiedzenie Biura Politycznego KC partii.

badawczych, nad którymi w różnych ośrodkach naukowych kraju pracuje ponad 4 tys. osób.

**R**EFORMA rozpocznie się w roku 1978/79. W razie pozytywnej decyzji, zostanie zapoczątkowana już jesienią tego roku, obejmie wszystkich dzieci sześciolatki powstanie nowego systemu oświaty. Tak więc unowocześni, który pierwszy rozpoczyna naukę w dziesięciolatkach, otrzymają wstępne — roczne — przygotowanie przedszkolne, co będzie miało istotne znaczenie dla wyrównania szans dzieci z różnych środowisk w progu ich kariery uniwersyteckiej. Zawarty jest w tym wielki wysiłek państwa.

# OŚWIATA przed reformą

Wnioski i uwagi z tych rozważań posłużyły modyfikacji projektów programu, które stanowią obecnie podstawę prac nad podzestępnymi dla 10-latków. Podjęto także badania eksperymentalne nad sprawdzeniem tych programów w praktyce szkolnej. Postępując w ten właśnie sposób pragniemy dojść do najlepszych osiągnięć polskiej myśli pedagogicznej, w konfrontacji z doświadczeniami innych krajów przekształcających oświatę, w szerokim współdziałaniu z nauką. Program badań naukowych, studiów i analiz szkieletu reformy obejmuje 200 tematów

**O** tym jaka będzie ta nowa, zreformowana szkoła, zdecydują nauczyciele, ich wiedza i przygotowanie. Również w tej dziedzinie podejmiemy wielkie zadanie — podniesienie wrażliwości pedagogom wyższego wykształcenia. Otwarto im drogę do stopni magisterskich poprzez studia zaoczne. Ok. 80 tys. nauczycieli pracujących odbywa takie studia. W tym roku opuścili uczelnie, zasilając szkoły podstawowe, pierwsi absolwenci tych studiów. Ponadto polowa zdobywających wykształcenie wyższe stanowią nauczyciele szkół gminnych, co jest jeszcze jednym czynnikiem wpływającym na podnoszenie poziomu pracy tych placówek.

Gdy się patrzy z perspektywy kilku lat na przygotowania reformy, widąc ogrom wykonanej pracy, wielki wysiłek finansowy państwa. Przedstawia to wywierają przetrwały wpływ na cały system naszych oświaty, zbliżając je do kształtu jaki mieć będzie w rozwiniętym społeczeństwie socjalistycznym. Kształtu odpowiadającego potrzebom i aspiracjom Polski wkraczającej w wiek XXI, kraju nowoczesnego, silnego, zajmującego poczesną pozycję w międzynarodowej społeczności. Określiła to pozycję wiedzy i umiejętności pokoleń, które zajmują dopiero miejsca w ławkach szkolnych.

nowoczesne pomieszczenia i licznymi pracownikami i gabrielami, laboratoriami, salek i języków obcych, świetlicami, stołówkami, salami gimnastycznymi itp. Stanowią one załatek przyszłości 10-letnich dzieckich szkół na wsi.

**O** skalę przedsięwzięcia inwestycyjnych związanych z reformą świadczy wybudowanie w latach 1971—75 ponad tysiąca szkół podstawowych; zawodowych i ogólnokształcących. Do tego należy dodać ok. 37 tys. miejsc w przedszkolach, 56 tys. miejsc w internatach, 23 tys. stanowisk uczniowskich w warsztatach szkół zawodowych. W nowym systemie oświatowym wysoce nasąka tego przypadek będzie bowiem kształcenia zawodowego.

**O** tym jaka będzie ta nowa, zreformowana szkoła, zdecydują nauczyciele, ich wiedza i przygotowanie. Również w tej dziedzinie podejmiemy wielkie zadanie — podniesienie wrażliwości pedagogom wyższego wykształcenia. Otwarto im drogę do stopni magisterskich poprzez studia zaoczne. Ok. 80 tys. nauczycieli pracujących odbywa takie studia. W tym roku opuścili uczelnie, zasilając szkoły podstawowe, pierwsi absolwenci tych studiów. Ponadto polowa zdobywających wykształcenie wyższe stanowią nauczyciele szkół gminnych, co jest jeszcze jednym czynnikiem wpływającym na podnoszenie poziomu pracy tych placówek.

Gdy się patrzy z perspektywy kilku lat na przygotowania reformy, widąc ogrom wykonanej pracy, wielki wysiłek finansowy państwa. Przedstawia to wywierają przetrwały wpływ na cały system naszych oświaty, zbliżając je do kształtu jaki mieć będzie w rozwiniętym społeczeństwie socjalistycznym. Kształtu odpowiadającego potrzebom i aspiracjom Polski wkraczającej w wiek XXI, kraju nowoczesnego, silnego, zajmującego poczesną pozycję w międzynarodowej społeczności. Określiła to pozycję wiedzy i umiejętności pokoleń, które zajmują dopiero miejsca w ławkach szkolnych.

DANUTA DRACHAL

# Posiedzenie komisji partyjno-rządowej dla doskonalenia funkcjonowania systemu społeczno-gospodarczego

29 bm. odbyło się plenarne posiedzenie Komisji Partyjno-Rządowej dla Doskonalenia Systemu Funkcjonowania Systemu Społeczno-Gospodarczego. Tematem obrad, które prowadził przewodniczący komisji — członek Biura Politycznego KC PZPR, wicepremier Jan Szydłak — było podsumowanie dotychczasowych prac o rozważeniu zasad komisji na drugie półroczie br. w Urzędzie Zjazdów PZPR i w plenium KC.

Wiele uwagi w pracach komisji poświęcono też strategii rozwoju nauki i techniki. Ważnym tematem działalności komisji było sporządzenie prognoz rozwoju gospodarki światowej oraz kierunków i metod zwiększenia udziału Polski w międzynarodowym podziale pracy.

W ubiegłym okresie do najważniejszych zadań działalności komisji należało opracowanie nowych i modyfikacja dotychczasowych mechanizmów ekonomicznych sprzyjających realizacji przekształceń gospodarczych uchwalałonych na V plenium KC. Jak wiadomo, w rezultacie prac zmodyfikowany system ekonomiczno-finansowy (zw. WOC-owski) działa już w wielu resortach o podstawowym znaczeniu dla naszej gospodarki.

Obecnie — jak to podkreślił w swym referacie Jan Szydłak — obrad zabierając głos w dyskusji uczestnicy posiedzenia — komisja powinna zwrócić jeszcze większą uwagę na ocenienie mechanizmów ekonomicznych i działań najskuteczniej służących zmianom strukturalnym w naszej gospodarce.

System ten będzie — w czym duża inspirowała rola komisji — ulepszeni i nadal doskonalony. Prawidłowe wdrażanie go do codziennej praktyki i troska o to, aby się on realizował przyczynia się do realizacji strategii rozwojowej bieżącego 3-letnia, w tym zwłaszcza do umocnienia różnorodności i efektywności — to jedno z najważniejszych obecnie zadań kierownictwa poszczególnej resortów i całego aktywu polityczno-gospodarczego.

Obecnie — jak to podkreślił w swym referacie Jan Szydłak — obrad zabierając głos w dyskusji uczestnicy posiedzenia — komisja powinna zwrócić jeszcze większą uwagę na ocenienie mechanizmów ekonomicznych i działań najskuteczniej służących zmianom strukturalnym w naszej gospodarce.

System ten będzie — w czym duża inspirowała rola komisji — ulepszeni i nadal doskonalony. Prawidłowe wdrażanie go do codziennej praktyki i troska o to, aby się on realizował przyczynia się do realizacji strategii rozwojowej bieżącego 3-letnia, w tym zwłaszcza do umocnienia różnorodności i efektywności — to jedno z najważniejszych obecnie zadań kierownictwa poszczególnej resortów i całego aktywu polityczno-gospodarczego.

Obecnie — jak to podkreślił w swym referacie Jan Szydłak — obrad zabierając głos w dyskusji uczestnicy posiedzenia — komisja powinna zwrócić jeszcze większą uwagę na ocenienie mechanizmów ekonomicznych i działań najskuteczniej służących zmianom strukturalnym w naszej gospodarce.

W okresie od VII Zjazdu partii komisja podjęła także opracowanie innych proble-

Obecnie — jak to podkreślił w swym referacie Jan Szydłak — obrad zabierając głos w dyskusji uczestnicy posiedzenia — komisja powinna zwrócić jeszcze większą uwagę na ocenienie mechanizmów ekonomicznych i działań najskuteczniej służących zmianom strukturalnym w naszej gospodarce.

# Dla zmotoryzowanych

Przez Kielecczyznę przewija się dziennie tysiące turystów zmotoryzowanych. Na trasie E-7 w motelu na Sławku pod Kielcami mogą oni nieco odpocząć, zjeść obiad, zaopatrzyć się w paliwo, dokonać drobnych napraw i skontrolować sprawność swojego pojazdu przed wyruszeniem w dalszą drogę. Na miejscu jest też hotel.



Fot. T. Szmidt

# Rozmowa z członkiem Zarządu NBP, dyrektorem banku, mgr Zdzisławem Pakulą

— Panie dyrektorze, w ostatnich latach przybrały nam tendencje podnoszenia w związku z tym, że w naszym kraju jest coraz więcej ludzi, którzy nie są zainteresowani całym społeczeństwem. Świadczy o tym m.in. szeroki zasięg dyskusji

wieków do 35 lat. Daje się bowiem zauważyć tendencję do późniejszego zawierania związków. Ponadto długi jest czas oczekiwania na mieszkanie, a przecież na jego urządzenie nie kredytujemy. Podnieśliśmy wysokość kredytu do 10-krotności zarobków obywateli, wprowadzając kwotę maksymalną 50 tys. zł. Okres spłaty przedłużaliśmy z 3 do 4 lat, a stopę procentową zmniejszaliśmy do 8 proc. w stosunku do rocznego, zwiększając także z opłaty skarbowej. Co więcej, udzielamy kredytów pod uwagę kłopoty z zakupem nieruchomości, w naszym kraju ok. 80 proc. kredytów przeznaczonych jest właśnie na mieszkanie — okres wnoszenia czynszów przedłużaliśmy i z 3 do 8 miesięcy.

— Trochę pan przesadza z tym „zmuszaniem”. Minister handlu wewnętrznego i usług

— Mówimy o małżeństwach pracujących, a mamy także studentki, które pomocy ma-

— Faktycznie ulgi są znaczące, ale nawiązuje się do tego wątku. Pierwsza: na jakiej podstawie górna granica kredytu ustalono na 50 tys. zł? Drugiego akurat tyle i to mniej, niż mogą wyłożyć 10-krotnie zarobki obywateli... — Po pierwsze przeleźmy młode małżeństwo rzadko zarabia więcej niż 5 tys. zł miesięcznie, nie ma więc specjalnej różnicy między tymi dwoma kryteriami. Po drugie uwalniamy, że najbardziej potrzebny w naszym kraju jest właśnie kredyt, który kosztuje właśnie ok. 50 tys. zł.

— Młode małżeństwo staje w obliczu trudnej sytuacji ma-

— Młode małżeństwo staje w obliczu trudnej sytuacji ma-

— Młode małżeństwo staje w obliczu trudnej sytuacji ma-

— Młode małżeństwo staje w obliczu trudnej sytuacji ma-

— Młode małżeństwo staje w obliczu trudnej sytuacji ma-

— Młode małżeństwo staje w obliczu trudnej sytuacji ma-

— Młode małżeństwo staje w obliczu trudnej sytuacji ma-

# Handel wiejski przegotowany do żniw

DOKOŃCZENIE ZE STR. 1

dzię brakować podstawowych artykułów żywnościowych i napojów chłodzących. W wszystkich placówkach handlowych na terenie objętego województwa będzie wystarczająca ilość tłuszczów roślinnych, soli i przypraw oraz przetworów mięsarskich. Zaopatrzenie w pieczywo będzie

znacznie lepsze aniżeli w ubiegłym roku. Wszystkie kierunki prac, które zamierza podjąć Komisja w drugim półroczu. Wszystkie one, jak stwierdzano w czasie obrad — służą mądrze realizacji programu i polityki państwa. Wierzymy, że politykę propozycji takich rozwiązań, które w sposób najbardziej efektywny zapewnią osiągnięcie generalnych celów strategicznych postawionych przez partię.

— Młode małżeństwo staje w obliczu trudnej sytuacji ma-

— Młode małżeństwo staje w obliczu trudnej sytuacji ma-

— Młode małżeństwo staje w obliczu trudnej sytuacji ma-

— Młode małżeństwo staje w obliczu trudnej sytuacji ma-

— Młode małżeństwo staje w obliczu trudnej sytuacji ma-

— Młode małżeństwo staje w obliczu trudnej sytuacji ma-

— Młode małżeństwo staje w obliczu trudnej sytuacji ma-

— Młode małżeństwo staje w obliczu trudnej sytuacji ma-

— Młode małżeństwo staje w obliczu trudnej sytuacji ma-

— Młode małżeństwo staje w obliczu trudnej sytuacji ma-

— Młode małżeństwo staje w obliczu trudnej sytuacji ma-

— Młode małżeństwo staje w obliczu trudnej sytuacji ma-

nalogicznym okresie roku ubiegłego, napływ chłodzących. Niezależnie od tego w sklepach będzie duża ilość kompotów, soków pitnych, nektarów, a w sklepach woj. radomskiego również lodów z „Hortexem”.

Należy dystrybuować zwięźszony masę tartarową przez rozproszone jednostki handlowe wymaga sprawnego działania placówek detalicznych, hurtowych, a przede wszystkim — transportu. Dlatego też na okres letni zarezerwowano niezbędną do tego celu ilość samochodów.

(H.B., woj.)

# Pomoc kredytowa dla młodych małżeństw

tertalnej na urządzenie się (jeżeli w ogóle mają gdzie się urządzić) potrzebują najbardziej. Czy one też mają prawo do takich kredytów?

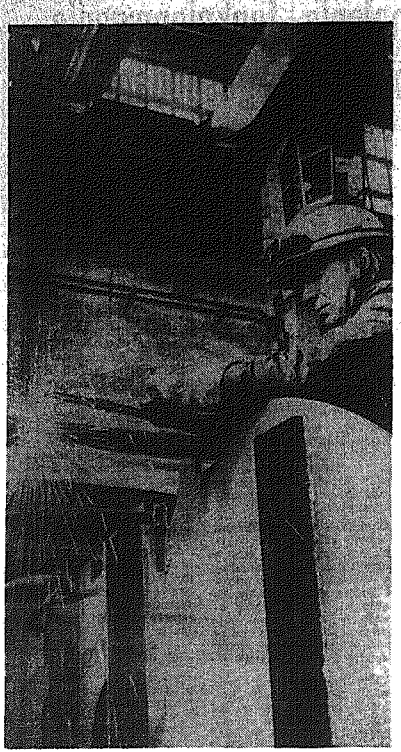
— Naturalnie. Wysokość kredytu ustalamy wówczas — trzymając się tych samych zasad — na podstawie zarobków dwojga poręczycieli. Kredyt parę, tam rodziców. Kredyt może otrzymać także młode małżeństwo, w którym np. małżonek, a żona studentka.

tertalnej nie tylko w chwili otrzymaniu mieszkania, ale także w momencie, gdy pojawia się dziecko. Dlatego w takich okolicznościach nie przychodzimy młodym rodzinom z pomocą finansową?

— Ale to nieporozumienie! Taką pomoc istnieje, tylko że nie w strony banku, lecz z załączek pracy na mocy upełnił uchwały rządu i CRZZ. Jest to młoda rodzina, która

Tomasz Jeziorański

partia w działaniu partia w działaniu partia w działaniu partia w działaniu



Lato w pełni. Mimo że trwa sezon urlopowy rytmika produkcji musi być zachowana. Trzeba pracować za siebie i za wypoczywających kolegów.

Fot. Ukłejewski

**POLITECHNIKA** Świętokrzyska kształci inżynierów, którzy wychodząc z uczelni nie trafiają najczęściej do zakładów przemysłowych, gdzie uczestniczą i współdecydują nie tylko o realizacji zadań gospodarczych, ale również o działalności społeczno-politycznej. Stąd też uważamy, że pierwszym celem pracy ideowo-wychowawczej i zarazem jej efektem powinien być absolut, amblym fachowicy, realizujący z poświęceniem zadania zawodowe, o stałym dążeniu do podnoszenia swoich kwalifikacji;

**Sylwetkę** obecnego studenta i przyszłego inżyniera widzimy więc jako zaangażowanego Polaka na rzecz socjalistycznego rozwoju zakładu, w którym przyjdzie mu pracować i kraju, za losy którego musi się czuć współodpowiedzialny.

Dlatego też w naszej partyjnej pracy staranny się utrzymać w świadomości studentów przekonanie, że szybkiego procesu podnoszenia materialnego i kulturalnego poziomu życia należy do aktywności ludzi pracy, a zasadniczą sprawą do pobudzenia tej aktywności jest przybliżenie i konkretyzowanie socjalistycznych perspektyw rozwoju przemysłu, regionu i kraju.

Chcemy, aby te dwa elementy: rozwój kraju i wzrost poziomu życia ludzi pracy stanowiły motywację postępowań młodzieży studenckiej, motywację wzrostu jej aktywności społecznej, dobrej nauki i po skończeniu studiów pracy zawodowej. U-powszechniamy myśl, że dajemy i chcemy coraz lepiej kierować rozwojem kraju i rozr. skuteczniej organizować pracę na każdym szczeblu, a le o realizacji naszych celów, celów partii, decyduje przede wszystkim rzetelna, solidna i wydajna praca na każdym stanowisku. Chodz. sam o ugruntowanie w świadomości młodzieży studen-

kiej przekonania o tożsamości interesów Polski z interesami socjalizmu. Cożliwnej pracy partyjnej rezultatem praktycznej zasadzie, że dydaktyka płatka

inżynier, identyfikujący swoje przekonania z ideologicznymi zasadami socjalizmu i czynnie zaangażowany między innymi autorzytem swojej wiedzy i stanowiska w upowszechnianie socjalistycznych przeobrażeń, odważnie i skutecznie zwalczający wszelkie próby dywersji ideologicznej; człowiek o szerokich zapobieganiach intelektualnych, którego szeroki wachlarz zainteresowań pozazawodowych jest naturalnym uzupełnieniem tak ukształtowanej osobowości.

powinniśmy właściwej realizacji programów dydaktycznych poszczególnych zakładów nauk społecznych a także że ich realizacją i zmianami naukowo-badawczej. Praca

# Absolwent ambitny i zaangażowany

się musi nierozdzielnie z wychowaniem rozumianym nie tylko jako proces adaptacji społeczno-zawodowej politycznej ale przede wszystkim jako proces kształtowania ludzi aktywnych społecznie i dynamicznych, gwarantujących wnoszenie nowych twórczych wartości.

**SZCZEGÓLNE** znaczenie sw pracy partyjnej w w-cielni oraz w procesie kształtowania socjalistycznych postaw młodzieży studenckiej odgrywały nauki społeczno-polityczne, działalność studenckiej organizacji młodzieżowej oraz nasza praca w miejscu zamieszkania studentów — w domach akademickich. Stąd też, dużo uwagi

Instytutu Nauk Społecznych nakierowana jest na coraz szersze oddziaływanie poza-wychowawcze na studentami. Mamy jednak świadomość, że kształtowanie postaw młodzieży studenckiej jest pracą długotrwałą i nie może spoczywać jedynie na barkach członków partii i pracowników Instytutu Nauk Społecznych. Dajmy do coraz szerszego włączenia do tej pracy wszystkich pracowników uczelni, a zwłaszcza wszystkich nauczycieli akademickich. Przyjmiemy i realizujemy zasadę, że również wykładowcy przedmiotów zawodowych kształtują kulturę polityczną studentów, widzie i umiejętności politycznego

jaka grupa młodzieży akademickiej. Rozszerzamy porównania o współpracy naukowej jakże zawierała polityk. Mamy jednak świadomość, że kształtowanie postaw młodzieży studenckiej jest pracą długotrwałą i nie może spoczywać jedynie na barkach członków partii i pracowników Instytutu Nauk Społecznych. Dajmy do coraz szerszego włączenia do tej pracy wszystkich pracowników uczelni, a zwłaszcza wszystkich nauczycieli akademickich. Przyjmiemy i realizujemy zasadę, że również wykładowcy przedmiotów zawodowych kształtują kulturę polityczną studentów, widzie i umiejętności politycznego

rozsumowania oraz znajomości wstępującej, stanowiska wśród kolegów. Na zebraniach partyjnych i naradach partyjno-rektorskich mocno podkreślamy konieczność własnego, osobistego i odpowiedzialnego udziału akademickich, członków partii i bezpartyjnych, konieczność zwołania słów z czynami. Za wychowanie studentów w politechnice odpowiedzialność studenckich, a nauczyciele akademicki mają obowiązek być zawsze i wszędzie ze studentami, rozmawiać z nimi i dawać wzór właściwej postawy.

**MOWIAC** o działalności studenckiej organizacji młodzieżowej, studentów należy, że ma ona jasno spreżywany program, którego realizacja wymaga jednak zaangażowania szerszego grona studentów. Oczekujemy naszej uczelnianej organizacji SZSP dobrą opieką i dajmy aby w jej szeregach działała najbardziej aktywna, produ-

Członkowie Komitetu U- czelnianej PZPR oraz władze uczelni przeprowadzają bezpośrednie rozmowy z mieszkańcami akademików. Rozmowy te dają bogaty materiał ponauczycyli akademickich, żywych sprawach studentów, o ich poglądach i przekonaniach oraz stwarzają warunki do ukierunkowania ich działalności w pracy z kolegami. Znaczenie wzrastającego oddziaływanie partyjne w miejsce akademickim i temat ten będzie nadal w centrum naszych zainteresowań. Uznajemy, że istnieje potrzeba śledzenia do społeczno-politycznych i moralnych czynności oddziaływania w tym wychowywaną przez pracę. Rozwijamy tereny politochemii i uruchamiamy młodzieżowe poligon budowy stwarzają temu naturalne warunki.

**MAMY** świadomość, że kształtowanie właściwych postaw ideowo-politycznych młodzieży studenckiej i nauczycieli akademickich jest procesem trudnym i długofalowym ale w politechnice rozumiemy, że są to zadania niezbędne.

**JÓZEF PIYZARA** I sekretarz KU PZPR w Politechnice Świętokrzyskiej

## Po VII plenum KC PZPR

Mówimy — nie bez dumy — Polska a młodziecią stoi, Polska młodziecią silna. I rzeczywistie, taka jest prawda. Mimo zagładania nam w oczu tzw. w. wyżu trzeciego wieku jesteśmy ciągle jednym z najmłodszych narodów w Europie. Więcej niż połowa naszego społeczeństwa nie przekroczyła trzydziestu lat, co znaczy, że każdy czwarty Polak zalicza się do socjologicznej kategorii „młodzież”.

**L**ECZ ten fakt — co warto podkreślić — nie służy do podbijania narodowego bebena. Nigdy bowiem „problem młodzieży” nie występował w konwencji bezstronnej radości. To prawda, że gdzieś od początków lat siedemdziesiątych polityka społeczna wobec młodzieży wspierała się na dwóch podstawowych filarach: na realizacji prawa do dostępnosci do oświaty i na realizacji prawa pełnego zatrudnienia. Inne, ważne kwestie polityki społecznej wobec młodzieży schodziły na drugi plan. Jednakże przerwano momentem był rok 1972, kiedy to Komitet Centralny na VII plenum sformułował program dla młodzieży, upamiętniający „młodzież największym „narodzie” w konstrukcje „młodzi — społeczeństwu, a wiec sobie: społeczeństwo — młodzieży, a więc partia, państwo narodu”. Komitet Centralny wzywał do pogłębienia pragnienia, by młodzież w stopniu większym niż w latach poprzednich wzięła na siebie współodpowiedzialność za rozwój kraju. W stopniu takim, by mogła lepiej, mądrzej, sprawniej i efektywniej pracować dla siebie i kraju; a również — by mogła dołatknie i ciekawie żyć, lepiej mieszkać, by mogła korzystać z walorów majątku narodowego, stosownie do swoich aspiracji i swoich oczekiwań. Za uchwałami przyszły czyny.

## Polska młodziecią silna

— co zostało zapowiedziane na II Zjeździe SZSP — otrzymają uprawnienia do świadcz. socjalnych i identyczne z tymi, jakie przysługują pracownikom gospodarki uspołecznionej. Zostaną, już po raz drugi w obecnym dziesięcioleciu, podwyższone stypendia studenckie.

**C**ZYSTO charakterystykę obecną dekadę konstatujemy, że do roku 1980 zostaną oddane 3 miliony nowych stanowisk pracy i że obecnie na jedno zarejestrowanego pracownika przynależy 6 to znaczy? Znaczący, że owe 3 miliony stanowisk pracy obejmie głównie młodzież, ale właśnie szych. Zostaną, już po raz drugi w obecnym dziesięcioleciu, podwyższone stypendia studenckie.

nie wszystkie założenia tego programu mogły być zaimplementowane od ręki. To zrozumiałe. Jedne zostały rozłożone w czasie, inne skierowane do szczególnego przemądrzenia przez specjalistów. W każdym razie zaczął się poważny ruch wólkę spery młodego pokolenia, czego najlepszym dowodem jest to, że wiele decyzji o zasięgu narodowym było podejmowanych z myślą o młodzieży. Nie jest czerstwie zapęta na ostatni guzik powszechna szkoła średnia, ale

ła w spełnianie się aspiracji młodego pokolenia.

W geografii wielostronnych osiągnięć znajduje się także rozwój biologiczny młodzieży: obecnie — młode pokolenie, zwłaszcza w wielkich aglomeracjach, jest bliższe tzw. optimum biologicznego. Natomiast socjologicznie, nie zawsze się w żądne lokalne i liczy, zwłaszcza w wyliczaniu różnego rodzaju przedświadczeń — powie krótko: młodzi są dziś na ogół lepiej wykształceni niż ich rodzice i bardziej atrakcyjniejszej pracy; ★

**W**ten sposób pokolenie do-rosłych wywiązuje się ze swojego patronatu. Rozumiemy go jako nadrzędną powinność i jako naturalny obowiązek. I rozumiemy go jako konieczność pozostawienia młodemu pokoleniu szansy kontynuacji. Totę VII plenum KC czeka para tygodni, przypominając raz jeszcze, że młode pokolenie jest największym dobrem narodu, zdecydowanie większy naciek teką-ło na problemie przegrywania młodego pokolenia do wykorzystania tej szansy. Wspólnie oczekiwania są bowiem jednoznaczne: trzeba jeszcze wyżej zakasać rękawy. Wiele bowiem problemów dotyczy przyszłości i czeka na młode pokolenie, przede wszystkim zaś możliwie szybko przejście przez próg rewolucji naukowej i technicznej. A więc — przedsięwzięcie pełne i iakże pasjonujące; przedsięwzięcie rewolucyjny charakter pracy, charakter produkcji i także charakter życia.

Czy młodzież jest do rozumianej kontynuacji do- brze przygotowana?

— Nie wdając się w szczegółowe spory, można jednym zdaniem odpowiedzieć: oczywiście jest. Przede wszystkim pod względem intelektualnym, a także pod względem stosunku do nauki i pracy. Młodzież — co wykazują wszystkie badania — najwyższej cenę i szczęście rodzinne, dyplom szkoły wyższej, wiedzę i możliwość dostatkowania się, użyteczności dla innych, wysoką pozycję w zawodzie. Zarazem młodzież posiada większe skłonności do wprowadzania zmian — głównie w sferze technologii. Te cechy są również rezultatem konsekwentnie wieloletniego w życiu patronatu narodowego.

**JERZY BOGUSIAŃSKI**

**W**złowie się kręcił od zachwytu, tytułu, zatyka w gardle. W hali wrobu papierosów maszyny pracują jak pistolety. Razem z papierosy wylatują do kasty. Tyś się razie samo.

Babki wydział, babska grupa partii jest, w opinii RADOMSKIEJ WYTYWRNI PAPIEROSOW. Ich zadanie partyjne to stały kontakt z koleżankami z hali, wyjaśnienie trudnych problemów gospodarczych i politycznych, rozmowy na temat produkcji. Radz. sobie znakomicie, aż się dzie, że proste, nie wykształcone robotniczki z wydziału wrobu papierosów umożliwiły wywn. zawiłe problemy dnia dzisiejszego. Kiedy by poznał bliżej przesiadać się dzieci.

Największy posuch ma GE NOWEPA MUCHA, pięćdziesięcioletnia odnierzeczka. Od 18 lat pracuje w RWP, od 5 lat jest członkiem partii. Wygadana jak rzadko która, potrafi przekonać najwięcej niedowiarliwych. Słyszałam jak oburzony wywal. „po matczyne” młodszą koleżankę pracującą przy aspienie maszynki.

Leniz się nie zarobisz. Twój zar. Ale my przez ciebie planu nie zrobimy. Wszyscy będziemy przez nich obierani (niech się nie przeży, bo — swojego dziecka nigdy nie uderzymy, ale...).

Wychowała troje dzieci, zapisała się do partii tak późno, bo jak sama mówi, chciała mieć wolną głowę, żeby móc pracować społecznie, działać w organizacji, a nie być martwą duszą.

**HALINA PODSIADŁO** dwudziestoparolatka, również od pięciu lat jest członkiem PZPR. Najchętniej rozmawia z mło-



Na zdjęciu: produkcja radomskich „sportów”.

## Niezawodne...

**W**złowie się kręcił od zachwytu, tytułu, zatyka w gardle. W hali wrobu papierosów maszyny pracują jak pistolety. Razem z papierosy wylatują do kasty. Tyś się razie samo.

Babki wydział, babska grupa partii jest, w opinii RADOMSKIEJ WYTYWRNI PAPIEROSOW. Ich zadanie partyjne to stały kontakt z koleżankami z hali, wyjaśnienie trudnych problemów gospodarczych i politycznych, rozmowy na temat produkcji. Radz. sobie znakomicie, aż się dzie, że proste, nie wykształcone robotniczki z wydziału wrobu papierosów umożliwiły wywn. zawiłe problemy dnia dzisiejszego. Kiedy by poznał bliżej przesiadać się dzieci.

Największy posuch ma GE NOWEPA MUCHA, pięćdziesięcioletnia odnierzeczka. Od 18 lat pracuje w RWP, od 5 lat jest członkiem partii. Wygadana jak rzadko która, potrafi przekonać najwięcej niedowiarliwych. Słyszałam jak oburzony wywal. „po matczyne” młodszą koleżankę pracującą przy aspienie maszynki.

Leniz się nie zarobisz. Twój zar. Ale my przez ciebie planu nie zrobimy. Wszyscy będziemy przez nich obierani (niech się nie przeży, bo — swojego dziecka nigdy nie uderzymy, ale...).

Wychowała troje dzieci, zapisała się do partii tak późno, bo jak sama mówi, chciała mieć wolną głowę, żeby móc pracować społecznie, działać w organizacji, a nie być martwą duszą.

**HALINA PODSIADŁO** dwudziestoparolatka, również od pięciu lat jest członkiem PZPR. Najchętniej rozmawia z mło-

**BARBARA SZOSTAK** od 10 lat jest członkiem partii. Najchętniej rozmawia z takimi co do dopiero przyszły i zastawiając się, czy gdzie indziej nie będzie im lepiej. Płynność kad w RWP jest wciąż duża, ale za kilkanaście miesięcy dziesięć zostało w zakładzie, do zastąpią Barbary.

— Pracować trzeba wszędzie — pracownicy nowe. Nie przyloty się, nie zarobisz. A jak będziesz wciąż zakładać zmianie, to czy się w końcu nie przynajmniej. Dziś ci jest ciężko przy maszynie, jutro będzie ci łatwiej, a za parę tygodni nie będziesz żałować, że zostałaś. Najtrudniej jest zawsze na początku.

**MARIA SZCZEPANIAK** młoda dziewczyna, z wykształceniem pedagogicznym, ale w tym czasie w wydziale technicznym. Zna swoją maszynę i ona jest się z daniem starszej koleżanki.

**MARIA SZCZEPANIAK** młoda dziewczyna, z wykształceniem pedagogicznym, ale w tym czasie w wydziale technicznym. Zna swoją maszynę i ona jest się z daniem starszej koleżanki.

**BARBARA SZOSTAK** od 10 lat jest członkiem partii. Najchętniej rozmawia z takimi co do dopiero przyszły i zastawiając się, czy gdzie indziej nie będzie im lepiej. Płynność kad w RWP jest wciąż duża, ale za kilkanaście miesięcy dziesięć zostało w zakładzie, do zastąpią Barbary.

— Pracować trzeba wszędzie — pracownicy nowe. Nie przyloty się, nie zarobisz. A jak będziesz wciąż zakładać zmianie, to czy się w końcu nie przynajmniej. Dziś ci jest ciężko przy maszynie, jutro będzie ci łatwiej, a za parę tygodni nie będziesz żałować, że zostałaś. Najtrudniej jest zawsze na początku.

**MARIA SZCZEPANIAK** młoda dziewczyna, z wykształceniem pedagogicznym, ale w tym czasie w wydziale technicznym. Zna swoją maszynę i ona jest się z daniem starszej koleżanki.

**BARBARA SZOSTAK** od 10 lat jest członkiem partii. Najchętniej rozmawia z takimi co do dopiero przyszły i zastawiając się, czy gdzie indziej nie będzie im lepiej. Płynność kad w RWP jest wciąż duża, ale za kilkanaście miesięcy dziesięć zostało w zakładzie, do zastąpią Barbary.

— Pracować trzeba wszędzie — pracownicy nowe. Nie przyloty się, nie zarobisz. A jak będziesz wciąż zakładać zmianie, to czy się w końcu nie przynajmniej. Dziś ci jest ciężko przy maszynie, jutro będzie ci łatwiej, a za parę tygodni nie będziesz żałować, że zostałaś. Najtrudniej jest zawsze na początku.

**MARIA SZCZEPANIAK** młoda dziewczyna, z wykształceniem pedagogicznym, ale w tym czasie w wydziale technicznym. Zna swoją maszynę i ona jest się z daniem starszej koleżanki.

**BARBARA SZOSTAK** od 10 lat jest członkiem partii. Najchętniej rozmawia z takimi co do dopiero przyszły i zastawiając się, czy gdzie indziej nie będzie im lepiej. Płynność kad w RWP jest wciąż duża, ale za kilkanaście miesięcy dziesięć zostało w zakładzie, do zastąpią Barbary.

— Pracować trzeba wszędzie — pracownicy nowe. Nie przyloty się, nie zarobisz. A jak będziesz wciąż zakładać zmianie, to czy się w końcu nie przynajmniej. Dziś ci jest ciężko przy maszynie, jutro będzie ci łatwiej, a za parę tygodni nie będziesz żałować, że zostałaś. Najtrudniej jest zawsze na początku.

**MARIA SZCZEPANIAK** młoda dziewczyna, z wykształceniem pedagogicznym, ale w tym czasie w wydziale technicznym. Zna swoją maszynę i ona jest się z daniem starszej koleżanki.

**BARBARA SZOSTAK** od 10 lat jest członkiem partii. Najchętniej rozmawia z takimi co do dopiero przyszły i zastawiając się, czy gdzie indziej nie będzie im lepiej. Płynność kad w RWP jest wciąż duża, ale za kilkanaście miesięcy dziesięć zostało w zakładzie, do zastąpią Barbary.

— Pracować trzeba wszędzie — pracownicy nowe. Nie przyloty się, nie zarobisz. A jak będziesz wciąż zakładać zmianie, to czy się w końcu nie przynajmniej. Dziś ci jest ciężko przy maszynie, jutro będzie ci łatwiej, a za parę tygodni nie będziesz żałować, że zostałaś. Najtrudniej jest zawsze na początku.

**MARIA SZCZEPANIAK** młoda dziewczyna, z wykształceniem pedagogicznym, ale w tym czasie w wydziale technicznym. Zna swoją maszynę i ona jest się z daniem starszej koleżanki.

**BARBARA SZOSTAK** od 10 lat jest członkiem partii. Najchętniej rozmawia z takimi co do dopiero przyszły i zastawiając się, czy gdzie indziej nie będzie im lepiej. Płynność kad w RWP jest wciąż duża, ale za kilkanaście miesięcy dziesięć zostało w zakładzie, do zastąpią Barbary.

— Pracować trzeba wszędzie — pracownicy nowe. Nie przyloty się, nie zarobisz. A jak będziesz wciąż zakładać zmianie, to czy się w końcu nie przynajmniej. Dziś ci jest ciężko przy maszynie, jutro będzie ci łatwiej, a za parę tygodni nie będziesz żałować, że zostałaś. Najtrudniej jest zawsze na początku.

**MARIA SZCZEPANIAK** młoda dziewczyna, z wykształceniem pedagogicznym, ale w tym czasie w wydziale technicznym. Zna swoją maszynę i ona jest się z daniem starszej koleżanki.

**BARBARA SZOSTAK** od 10 lat jest członkiem partii. Najchętniej rozmawia z takimi co do dopiero przyszły i zastawiając się, czy gdzie indziej nie będzie im lepiej. Płynność kad w RWP jest wciąż duża, ale za kilkanaście miesięcy dziesięć zostało w zakładzie, do zastąpią Barbary.

— Pracować trzeba wszędzie — pracownicy nowe. Nie przyloty się, nie zarobisz. A jak będziesz wciąż zakładać zmianie, to czy się w końcu nie przynajmniej. Dziś ci jest ciężko przy maszynie, jutro będzie ci łatwiej, a za parę tygodni nie będziesz żałować, że zostałaś. Najtrudniej jest zawsze na początku.

**MARIA SZCZEPANIAK** młoda dziewczyna, z wykształceniem pedagogicznym, ale w tym czasie w wydziale technicznym. Zna swoją maszynę i ona jest się z daniem starszej koleżanki.

**BARBARA SZOSTAK** od 10 lat jest członkiem partii. Najchętniej rozmawia z takimi co do dopiero przyszły i zastawiając się, czy gdzie indziej nie będzie im lepiej. Płynność kad w RWP jest wciąż duża, ale za kilkanaście miesięcy dziesięć zostało w zakładzie, do zastąpią Barbary.

— Pracować trzeba wszędzie — pracownicy nowe. Nie przyloty się, nie zarobisz. A jak będziesz wciąż zakładać zmianie, to czy się w końcu nie przynajmniej. Dziś ci jest ciężko przy maszynie, jutro będzie ci łatwiej, a za parę tygodni nie będziesz żałować, że zostałaś. Najtrudniej jest zawsze na początku.

**MARIA SZCZEPANIAK** młoda dziewczyna, z wykształceniem pedagogicznym, ale w tym czasie w wydziale technicznym. Zna swoją maszynę i ona jest się z daniem starszej koleżanki.

**BARBARA SZOSTAK** od 10 lat jest członkiem partii. Najchętniej rozmawia z takimi co do dopiero przyszły i zastawiając się, czy gdzie indziej nie będzie im lepiej. Płynność kad w RWP jest wciąż duża, ale za kilkanaście miesięcy dziesięć zostało w zakładzie, do zastąpią Barbary.

— Pracować trzeba wszędzie — pracownicy nowe. Nie przyloty się, nie zarobisz. A jak będziesz wciąż zakładać zmianie, to czy się w końcu nie przynajmniej. Dziś ci jest ciężko przy maszynie, jutro będzie ci łatwiej, a za parę tygodni nie będziesz żałować, że zostałaś. Najtrudniej jest zawsze na początku.

**MARIA SZCZEPANIAK** młoda dziewczyna, z wykształceniem pedagogicznym, ale w tym czasie w wydziale technicznym. Zna swoją maszynę i ona jest się z daniem starszej koleżanki.

**BARBARA SZOSTAK** od 10 lat jest członkiem partii. Najchętniej rozmawia z takimi co do dopiero przyszły i zastawiając się, czy gdzie indziej nie będzie im lepiej. Płynność kad w RWP jest wciąż duża, ale za kilkanaście miesięcy dziesięć zostało w zakładzie, do zastąpią Barbary.

— Pracować trzeba wszędzie — pracownicy nowe. Nie przyloty się, nie zarobisz. A jak będziesz wciąż zakładać zmianie, to czy się w końcu nie przynajmniej. Dziś ci jest ciężko przy maszynie, jutro będzie ci łatwiej, a za parę tygodni nie będziesz żałować, że zostałaś. Najtrudniej jest zawsze na początku.

**MARIA SZCZEPANIAK** młoda dziewczyna, z wykształceniem pedagogicznym, ale w tym czasie w wydziale technicznym. Zna swoją maszynę i ona jest się z daniem starszej koleżanki.

**BARBARA SZOSTAK** od 10 lat jest członkiem partii. Najchętniej rozmawia z takimi co do dopiero przyszły i zastawiając się, czy gdzie indziej nie będzie im lepiej. Płynność kad w RWP jest wciąż duża, ale za kilkanaście miesięcy dziesięć zostało w zakładzie, do zastąpią Barbary.

— Pracować trzeba wszędzie — pracownicy nowe. Nie przyloty się, nie zarobisz. A jak będziesz wciąż zakładać zmianie, to czy się w końcu nie przynajmniej. Dziś ci jest ciężko przy maszynie, jutro będzie ci łatwiej, a za parę tygodni nie będziesz żałować, że zostałaś. Najtrudniej jest zawsze na początku.

**MARIA SZCZEPANIAK** młoda dziewczyna, z wykształceniem pedagogicznym, ale w tym czasie w wydziale technicznym. Zna swoją maszynę i ona jest się z daniem starszej koleżanki.

**BARBARA SZOSTAK** od 10 lat jest członkiem partii. Najchętniej rozmawia z takimi co do dopiero przyszły i zastawiając się, czy gdzie indziej nie będzie im lepiej. Płynność kad w RWP jest wciąż duża, ale za kilkanaście miesięcy dziesięć zostało w zakładzie, do zastąpią Barbary.

— Pracować trzeba wszędzie — pracownicy nowe. Nie przyloty się, nie zarobisz. A jak będziesz wciąż zakładać zmianie, to czy się w końcu nie przynajmniej. Dziś ci jest ciężko przy maszynie, jutro będzie ci łatwiej, a za parę tygodni nie będziesz żałować, że zostałaś. Najtrudniej jest zawsze na początku.

**MARIA SZCZEPANIAK** młoda dziewczyna, z wykształceniem pedagogicznym, ale w tym czasie w wydziale technicznym. Zna swoją maszynę i ona jest się z daniem starszej koleżanki.

**BARBARA SZOSTAK** od 10 lat jest członkiem partii. Najchętniej rozmawia z takimi co do dopiero przyszły i zastawiając się, czy gdzie indziej nie będzie im lepiej. Płynność kad w RWP jest wciąż duża, ale za kilkanaście miesięcy dziesięć zostało w zakładzie, do zastąpią Barbary.

— Pracować trzeba wszędzie — pracownicy nowe. Nie przyloty się, nie zarobisz. A jak będziesz wciąż zakładać zmianie, to czy się w końcu nie przynajmniej. Dziś ci jest ciężko przy maszynie, jutro będzie ci łatwiej, a za parę tygodni nie będziesz żałować, że zostałaś. Najtrudniej jest zawsze na początku.

**MARIA SZCZEPANIAK** młoda dziewczyna, z wykształceniem pedagogicznym, ale w tym czasie w wydziale technicznym. Zna swoją maszynę i ona jest się z daniem starszej koleżanki.

**BARBARA SZOSTAK** od 10 lat jest członkiem partii. Najchętniej rozmawia z takimi co do dopiero przyszły i zastawiając się, czy gdzie indziej nie będzie im lepiej. Płynność kad w RWP jest wciąż duża, ale za kilkanaście miesięcy dziesięć zostało w zakładzie, do zastąpią Barbary.

— Pracować trzeba wszędzie — pracownicy nowe. Nie przyloty się, nie zarobisz. A jak będziesz wciąż zakładać zmianie, to czy się w końcu nie przynajmniej. Dziś ci jest ciężko przy maszynie, jutro będzie ci łatwiej, a za parę tygodni nie będziesz żałować, że zostałaś. Najtrudniej jest zawsze na początku.

**MARIA SZCZEPANIAK** młoda dziewczyna, z wykształceniem pedagogicznym, ale w tym czasie w wydziale technicznym. Zna swoją maszynę i ona jest się z daniem starszej koleżanki.

**BARBARA SZOSTAK** od 10 lat jest członkiem partii. Najchętniej rozmawia z takimi co do dopiero przyszły i zastawiając się, czy gdzie indziej nie będzie im lepiej. Płynność kad w RWP jest wciąż duża, ale za kilkanaście miesięcy dziesięć zostało w zakładzie, do zastąpią Barbary.

— Pracować trzeba wszędzie — pracownicy nowe. Nie przyloty się, nie zarobisz. A jak będziesz wciąż zakładać zmianie, to czy się w końcu nie przynajmniej. Dziś ci jest ciężko przy maszynie, jutro będzie ci łatwiej, a za parę tygodni nie będziesz żałować, że zostałaś. Najtrudniej jest zawsze na początku.

**MARIA SZCZEPANIAK** młoda dziewczyna, z wykształceniem pedagogicznym, ale w tym czasie w wydziale technicznym. Zna swoją maszynę i ona jest się z daniem starszej koleżanki.

**BARBARA SZOSTAK** od 10 lat jest członkiem partii. Najchętniej rozmawia z takimi co do dopiero przyszły i zastawiając się, czy gdzie indziej nie będzie im lepiej. Płynność kad w RWP jest wciąż duża, ale za kilkanaście miesięcy dziesięć zostało w zakładzie, do zastąpią Barbary.

— Pracować trzeba wszędzie — pracownicy nowe. Nie przyloty się, nie zarobisz. A jak będziesz wciąż zakładać zmianie, to czy się w końcu nie przynajmniej. Dziś ci jest ciężko przy maszynie, jutro będzie ci łatwiej, a za parę tygodni nie będziesz żałować, że zostałaś. Najtrudniej jest zawsze na początku.

**MARIA SZCZEPANIAK** młoda dziewczyna, z wykształceniem pedagogicznym, ale w tym czasie w wydziale technicznym. Zna swoją maszynę i ona jest się z daniem starszej koleżanki.

**BARBARA SZOSTAK** od 10 lat jest członkiem partii. Najchętniej rozmawia z takimi co do dopiero przyszły i zastawiając się, czy gdzie indziej nie będzie im lepiej. Płynność kad w RWP jest wciąż duża, ale za kilkanaście miesięcy dziesięć zostało w zakładzie, do zastąpią Barbary.

— Pracować trzeba wszędzie — pracownicy nowe. Nie przyloty się, nie zarobisz. A jak będziesz wciąż zakładać zmianie, to czy się w końcu nie przynajmniej. Dziś ci jest ciężko przy maszynie, jutro będzie ci łatwiej, a za parę tygodni nie będziesz żałować, że zostałaś. Najtrudniej jest zawsze na początku.

**MARIA SZCZEPANIAK** młoda dziewczyna, z wykształceniem pedagogicznym, ale w tym czasie w wydziale technicznym. Zna swoją maszynę i ona jest się z daniem starszej koleżanki.

**BARBARA SZOSTAK** od 10 lat jest członkiem partii. Najchętniej rozmawia z takimi co do dopiero przyszły i zastawiając się, czy gdzie indziej nie będzie im lepiej. Płynność kad w RWP jest wciąż duża, ale za kilkanaście miesięcy dziesięć zostało w zakładzie, do zastąpią Barbary.

— Pracować trzeba wszędzie — pracownicy nowe. Nie przyloty się, nie zarobisz. A jak będziesz wciąż zakładać zmianie, to czy się w końcu nie przynajmniej. Dziś ci jest ciężko przy maszynie, jutro będzie ci łatwiej, a za parę tygodni nie będziesz żałować, że zostałaś. Najtrudniej jest zawsze na początku.

**MARIA SZCZEPANIAK** młoda dziewczyna, z wykształceniem pedagogicznym, ale w tym czasie w wydziale technicznym. Zna swoją maszynę i ona jest się z daniem starszej koleżanki.

**BARBARA SZOSTAK** od 10 lat jest członkiem partii. Najchętniej rozmawia z takimi co do dopiero przyszły i zastawiając się, czy gdzie indziej nie będzie im lepiej. Płynność kad w RWP jest wciąż duża, ale za kilkanaście miesięcy dziesięć zostało w zakładzie, do zastąpią Barbary.

— Pracować trzeba wszędzie — pracownicy nowe. Nie przyloty się, nie zarobisz. A jak będziesz wciąż zakładać zmianie, to czy się w końcu nie przynajmniej. Dziś ci jest ciężko przy maszynie, jutro będzie ci łatwiej, a za parę tygodni nie będziesz żałować, że zostałaś. Najtrudniej jest zawsze na początku.

**MARIA SZCZEPANIAK** młoda dziewczyna, z wykształceniem pedagogicznym, ale w tym czasie w wydziale technicznym. Zna swoją maszynę i ona jest się z daniem starszej koleżanki.

**BARBARA SZOSTAK** od 10 lat jest członkiem partii. Najchętniej rozmawia z takimi co do dopiero przyszły i zastawiając się, czy gdzie indziej nie będzie im lepiej. Płynność kad w RWP jest wciąż duża, ale za kilkanaście miesięcy dziesięć zostało w zakładzie, do zastąpią Barbary.

— Pracować trzeba wszędzie — pracownicy nowe. Nie przyloty się, nie zarobisz. A jak będziesz wciąż zakładać zmianie, to czy się w końcu nie przynajmniej. Dziś ci jest ciężko przy maszynie, jutro będzie ci łatwiej, a za parę tygodni nie będziesz żałować, że zostałaś. Najtrudniej jest zawsze na początku.

**MARIA SZCZEPANIAK** młoda dziewczyna, z wykształceniem pedagogicznym, ale w tym czasie w wydziale technicznym. Zna swoją maszynę i ona jest się z daniem starszej koleżanki.

**BARBARA SZOSTAK** od 10 lat jest członkiem partii. Najchętniej rozmawia z takimi co do dopiero przyszły i zastawiając się, czy gdzie indziej nie będzie im lepiej. Płynność kad w RWP jest wciąż duża, ale za kilkanaście miesięcy dziesięć zostało w zakładzie, do zastąpią Barbary.

— Pracować trzeba wszędzie — pracownicy nowe. Nie przyloty się, nie zarobisz. A jak będziesz wciąż zakładać zmianie, to czy się w końcu nie przynajmniej. Dziś ci jest ciężko przy maszynie, jutro będzie ci łatwiej, a za parę tygodni nie będziesz żałować, że zostałaś. Najtrudniej jest zawsze na początku.

**MARIA SZCZEPANIAK** młoda dziewczyna, z wykształceniem pedagogicznym, ale w tym czasie w wydziale technicznym. Zna swoją maszynę i ona jest się z daniem starszej koleżanki.

**BARBARA SZOSTAK** od 10 lat jest członkiem partii. Najchętniej rozmawia z takimi co do dopiero przyszły i zastawiając się, czy gdzie indziej nie będzie im lepiej. Płynność kad w RWP jest wciąż duża, ale za kilkanaście miesięcy dziesięć zostało w zakładzie, do zastąpią Barbary.

— Pracować trzeba wszędzie — pracownicy nowe. Nie przyloty się, nie zarobisz. A jak będziesz wciąż zakładać zmianie, to czy się w końcu nie przynajmniej. Dziś ci jest ciężko przy maszynie, jutro będzie ci łatwiej, a za parę tygodni nie będziesz żałować, że zostałaś. Najtrudniej jest zawsze na początku.

**MARIA SZCZEPANIAK** młoda dziewczyna, z wykształceniem pedagogicznym, ale w tym czasie w wydziale technicznym. Zna swoją maszynę i ona jest się z daniem starszej koleżanki.

**BARBARA SZOSTAK** od 10 lat jest członkiem partii. Najchętniej rozmawia z takimi co do dopiero przyszły i zastawiając się, czy gdzie indziej nie będzie im lepiej. Płynność kad w RWP jest wciąż duża, ale za kilkanaście miesięcy dziesięć zostało w zakładzie, do zastąpią Barbary.

— Pracować trzeba wszędzie — pracownicy nowe. Nie przyloty się, nie zarobisz. A jak będziesz wciąż zakładać zmianie, to czy się w końcu nie przynajmniej. Dziś ci jest ciężko przy maszynie, jutro będzie ci łatwiej, a za parę tygodni nie będziesz żałować, że zostałaś. Najtrudniej jest zawsze na początku.

**MARIA SZCZEPANIAK** młoda dziewczyna, z wykształceniem pedagogicznym, ale w tym czasie w wydziale technicznym. Zna swoją maszynę i ona jest się z daniem starszej koleżanki.

**BARBARA SZOSTAK** od 10 lat jest członkiem partii. Najchętniej rozmawia z takimi co do dopiero przyszły i zastawiając się, czy gdzie indziej nie będzie im lepiej. Płynność kad w RWP jest wciąż duża, ale za kilkanaście miesięcy dziesięć zostało w zakładzie, do zastąpią Barbary.

— Pracować trzeba wszędzie — pracownicy nowe. Nie przyloty się, nie zarobisz. A jak będziesz wciąż zakładać zmianie, to czy się w końcu nie przynajmniej. Dziś ci jest ciężko przy maszynie, jutro będzie ci łatwiej, a za parę tygodni nie będziesz żałować, że zostałaś. Najtrudniej jest zawsze na początku.

**MARIA SZCZEPANIAK** młoda dziewczyna, z wykształceniem pedagogicznym, ale w tym czasie w wydziale technicznym. Zna swoją maszynę i ona jest się z daniem starszej koleżanki.

**BARBARA SZOSTAK** od 10 lat jest członkiem partii. Najchętniej rozmawia z takimi co do dopiero przyszły i zastawiając się, czy gdzie indziej nie będzie im lepiej. Płynność kad w RWP jest wciąż duża, ale za kilkanaście miesięcy dziesięć zostało w zakładzie, do zastąpią Barbary.

— Pracować trzeba wszędzie — pracownicy nowe. Nie przyloty się, nie zarobisz. A jak będziesz wciąż zakładać zmianie, to czy się w końcu nie przynajmniej. Dziś ci jest ciężko przy maszynie, jutro będzie ci łatwiej, a za parę tygodni nie będziesz żałować, że zostałaś. Najtrudniej jest zawsze na początku.

**MARIA SZCZEPANIAK** młoda dziewczyna, z wykształceniem pedagogicznym, ale w tym czasie w wydziale technicznym. Zna swoją maszynę i ona jest się z daniem starszej koleżanki.

**BARBARA SZOSTAK** od 10 lat jest członkiem partii. Najchętniej rozmawia z takimi co do dopiero przyszły i zastawiając się, czy gdzie indziej nie będzie im lepiej. Płynność kad w RWP jest wciąż duża, ale za kilkanaście miesięcy dziesięć zostało w zakładzie, do zastąpią Barbary.

— Pracować trzeba wszędzie — pracownicy nowe. Nie przyloty się, nie zarobisz. A jak będziesz wciąż zakładać zmianie, to czy się w końcu nie przynajmniej. Dziś ci jest ciężko przy maszynie, jutro będzie ci łatwiej, a za parę tygodni nie będziesz żałować, że zostałaś. Najtrudniej jest zawsze na początku.

**MARIA SZCZEPANIAK** młoda dziewczyna, z wykształceniem pedagogicznym, ale w tym czasie w wydziale technicznym. Zna swoją maszynę i ona jest się z daniem starszej koleżanki.

**BARBARA SZOSTAK** od 10 lat jest członkiem partii. Najchętniej rozmawia z takimi co do dopiero przyszły i zastawiając się, czy gdzie indziej nie będzie im lepiej. Płynność kad w RWP jest wciąż duża, ale za kilkanaście miesięcy dziesięć zostało w zakładzie, do zastąpią Barbary.

— Pracować trzeba wszędzie — pracownicy nowe. Nie przyloty się, nie zarobisz. A jak będziesz wciąż zakładać zmianie, to czy się w końcu nie przynajmniej. Dziś ci jest ciężko przy maszynie, jutro będzie ci łatwiej, a za parę tygodni nie będziesz żałować, że zostałaś. Najtrudniej jest zawsze na początku.

**MARIA SZCZEPANIAK** młoda dziewczyna, z wykształceniem pedagogicznym, ale w tym czasie w wydziale technicznym. Zna swoją maszynę i ona jest się z daniem starszej koleżanki.

**BARBARA SZOSTAK** od 10 lat jest członkiem partii. Najchętniej rozmawia z takimi co do dopiero przyszły i zastawiając się, czy gdzie indziej nie będzie im lepiej. Płynność kad w RWP jest wciąż duża, ale za kilkanaście miesięcy dziesięć zostało w zakładzie, do zastąpią Barbary.

— Pracować trzeba wszędzie — pracownicy nowe. Nie przyloty się, nie zarobisz. A jak będziesz wciąż zakładać zmianie, to czy się w końcu nie przynajmniej. Dziś ci jest ciężko przy maszynie, jutro będzie ci łatwiej, a za parę tygodni nie będziesz żałować, że zostałaś. Najtrudniej jest zawsze na początku.

**MARIA SZCZEPANIAK** młoda dziewczyna, z wykształceniem pedagogicznym, ale w tym czasie w wydziale technicznym. Zna swoją maszynę i ona jest się z daniem starszej koleżanki.

**BARBARA SZOSTAK** od 10 lat jest członkiem partii. Najchętniej rozmawia z takimi co do dopiero przyszły i zastawiając się, czy gdzie indziej nie będzie im lepiej. Płynność kad w RWP jest wciąż duża, ale za kilkanaście miesięcy dziesięć zostało w zakładzie, do zastąpią Barbary.

— Pracować trzeba wszędzie — pracownicy nowe. Nie przyloty się, nie zarobisz. A jak będziesz wciąż

Czystość, ład, porządek

Kto uprzętnie te śmieci?

Jak burmistrz wraca na łany naszej gminy... W Radomiu wciąż wiele jest zanieczyszczonych, zaśmieczonych miejsc...

Odwiedziliśmy starszą część miasta. Trzeba przyznać, że przez parę lat nie zrobiono wiele, aby nadążyć jej...

Nasz sygnał

A może kawiaranka...

Łubna placówka gastronomiczna w Kielcach z roku na rok wzrasta, nie można jednak powiedzieć, że sięć ich jest już dostateczna...

Łało - praca - wypoczynek

Nie zdążyli!

DOKOŃCZENIE ZE STR. 1 Nad morzem. Natomiast jest bardzo mało ostrych...

Mimo urlopów - nieprzerwana produkcja

ODLEWNIE RADOMSKIE - Produkcja idzie bez zakłóceń - informuje zastępca dyrektora ds. spraw ekonomicznych...

Więcej troski o ten ośrodek!

Sielpia potrzebuje pomocy

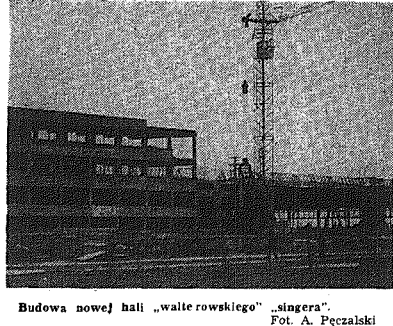
Uważany czytelnik mógłby pomyśleć, że uwierzamy się na Sielpię, pisząc latem każdego roku dość krytycznie o tym ośrodku...

W Borkowie jest fajnie!

Odwiedziliśmy ośrodek wypoczynkowy Fabryki Samochodów Specjalizowanych „Polno-SIL” w Borkowie. To urzeczona, położona i starannie utrzymana miejscowa rekreacja...



Ku przestroze! U zbiegu ulic Gwardii Ludowej i Wesołej w Kielcach doszło do nieszczęśliwego wypadku. Kierujący „nyką” CA 91-93 Adam Staniszewski z Kielc...



Budowa nowej hali „walcowski”, „singera”. Fot. A. Pezalski

Antykwarjat przy starych uliczkach

Powiększa się sieć handlowa w Radomiu. Otwierają swoje lokale nowe sklepy, pawilony. Większość z nich powstaje w nowych osiedlach...

Trzeba mieć tupet!

W cztery wyniosły... 90 kg wędlin

Neodolennego „wycyznu” wydziesiął przed tygodniem, w nocy z awanturą zakładu przy ul. Dzierżyńskiego...

- Nie wyznaczone stanowiska dla samochodów
■ „Fiaty” i „sireny” w pełnym słońcu
■ Potrzebne kioski z napojami

Na parkingu przy drodze

Czego szuka zmezczoney upałowy i długą drogą kierowca samochodowy? Oczywiście - parkingu. W województwach: kieleckim i radomskim takich miejsc postoił jest 28. Jak są wyposażone i czy rzeczywiście można tam chwilę odpocząć...

Wczoraj po południu

Jak sprzątać, to porządnie! Po workowym targu plac przy ul. Amali Czarwanej w Kielcach został opróżniony z odpadów...

Tłok na parkingu

Jedyny w Radomiu parking strażniczy w Radomiu - Jan Działki - zamykający się w godzinach porannych...

Basen na podwórku

Częstym zjawiskiem w miastach, szczególnie w nowych osiedlach, jest brak dostatecznie zagospodarowanego placu zabaw dla dzieci...

Anonse

WPKM w Kielcach informuje, że od 1 lipca br. przystanek końcowy linii nr 17 i 25 zlokalizowany przy WDK zostanie przeniesiony na ul. Gagarina...

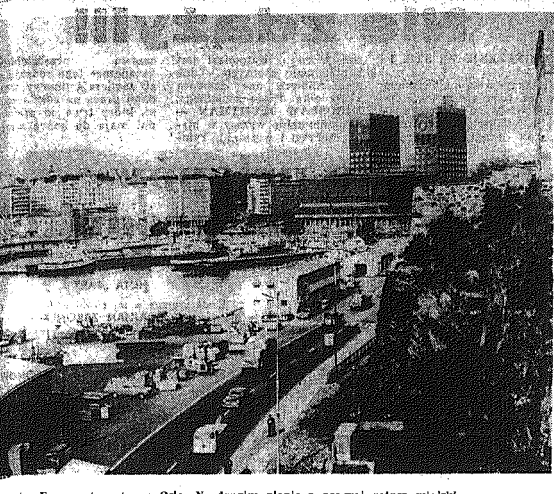
Wzrost spokojnie. W ciągu lata we względu na wysoką temperaturę woda w kąpieliskach... Z powodu śmierci długoletniego pracownika JERZEGO MADEJA kierownika bazy transportu...

Basen na podwórku. Często zjawiskiem w miastach, szczególnie w nowych osiedlach, jest brak dostatecznie zagospodarowanego placu zabaw dla dzieci... Anna Orlicka Lidia Zawistowska





Świat się zmienia • Świat się zmienia • Świat się zmienia • Świat się zmienia



Fragment posru w Odo. Na drugim planie w prawej ratusz mleki. Fot. Norck

Gospodarka Hiszpanii

CZY nowy, wyłoniony po niedawnych wyborach rząd Hiszpanii będzie mógł spełnić najważniejsze oczekiwania i dotrzeć nad skutecznym posunięciem nie tylko dla kontynuowania demokracji życia politycznego Hiszpanii, lecz i dla rozwoju gospodarki, która od dłuższego czasu wykazuje coraz poważniejsze symptomy choroby?

Wzrost gospodarki Hiszpanii w minionym okresie w zbyt dużym stopniu oparł się na pomysłowej konsumpcji, a nie na inwestycjach — na przebudowie i dokształceniu struktury ekonomicznej, zarówno w rolnictwie, jak i w przemyśle. Ponadto znaczne uzależnienie Hiszpanii od importu surowców energetycznych sprawia, że w skutku wzrostu cen

Czarda — specjalność węgierska

(KORRESPONDENCJA Z BUDAPESTU)

JEŻELI dacie się namówić „boszów” a warol na udział w betaryngu, wówczas wprost z oskaru zostanie porwany przez zbójników i uprowadzi do czaryj dżelu, czyżbyście nie na wiejskie wesołe, również organizowane „bosz” wówczas spędzą kilka godzin w czarnej Jasi. Zresztą, co tu mówić. Kto nie poznał węgierskich czard, ten nie wie, jak to się robi.

Karpie pląga w Australii

W dalekiej Australii karp stał się w ostatnich kilku latach istną plagą południowych wód tego kontynentu. Wiele rzek jest tak gęsto opłany przez karpie, że całkowicie wyparły one inne ryby i zniszczyły wodną roślinność. Zaszereżowane przez władze australijskie do stworzonej „skodliwych”, karpie mają być obecne łepione przy pomocy specjalnych wirusów, podobnych do tych, jakich w tym kraju użyto do zwalczania plagi dzikich królików.

Nowy rząd przed egzaminem

Wskazniki ekonomiczne są alarmujące. Po dwóch latach od czasu zamknięcia się ponownej koniunktury, określającym mianem „cudu gospodarczego” — stopa inflacji zbliżyła się do 30 proc. w skali rocznej, bezrobocie obejmowało prawie 1 milion ludzi zdolnych do pracy (w kraju liczącym tyle ludności, co Polska), zadłużenie ocenia się na 12 mld dolarów, wartość inwestycji była w ubiegłym roku o 14 proc. niższa niż w poprzednim.

Możliwość przewyciężenia w krótkim czasie kryzysu i istotnego złagodzenia jego następstw — zwłaszcza inflacji i bezrobocia — wydaje się mało realne, zarówno z przyczyn charakteru czysto ekonomicznego, jak politycznym. Zdaniem części działaczy lewicowych, rząd oparty wyłącznie na koalicyj centrowej — która zwyciężyła w wyborach — będzie miał dostatecznie możliwości skutecznego działania. Komuniści hiszpańscy (choć nie tylko oni) uważają, że właściwym rozwiązaniem byłoby utworzenie koalicji z partią lewicową, obejmującą Unia Centrum Demokratycznej i socjalistycznej partii (PSOE) Felipe Gonzalez (która w wyniku wyborów uplasowała się na drugim miejscu w Kongresie Deputowanych).

Czarde Gyöngyösi, zlokalizowana na skraju włości Gyöngyos, przy bocznej drodze prowadzącej do Keszteny od Sumeg, jest kilkanaście kilometrów od zachodniego brzoza Balatonu. Z tego powodu szerzej unika turystów, ponieważ nie ma zbyt wielu turystów, co pozwoliło zachować jej nie tylko autentyczny XVIII-wieczny wystrój (budynki pochodzą z roku około 1740), ale i prawdziwy charakter wiejskiej gospody. Karczmarz pełni tu funkcję kierownika, barmana i kelnera jednocześnie. W illo-Vaka i Pesty Kökcsa, którzy znalazł wolną chwilę, by przyjechać się do stolika rządzonych w tych stronach zagranicznych gości i lamana, nie myślał, że będzie tu czekał na gości, którzy przyjeżdżają do studnia i żurawiem postrudku, stylizowane meble, ludowy sposób hatlowania, obrusy, brzożki, pierze, kocharki, zawieszony na ścianach warkocze czosnek i ostrej papr, a także domnia kuchnia. Jeśli coś jest rzadkie, to tylko obiad, a z resztą, co tu mówić. Wiesz, że w tym miejscu, gdzie gości i naraby profesjonalne uśmiechy na oczach gwałtownych graj-rów, w Republice czarda jest obłożona przedzie, gdzie na przyciągnięciu, zwłaszcza zagraniczą.

Konieczne zmiany w stosunkach społecznych

Część hiszpańskich ekonomicznych wiąże duże nadzieje ze staraniami Madrytu o wejście do EWG. Dzięki demokratyzacji struktur politycznych, w których

Konieczne zmiany w stosunkach społecznych

Część hiszpańskich ekonomicznych wiąże duże nadzieje ze staraniami Madrytu o wejście do EWG. Dzięki demokratyzacji struktur politycznych, w których

Konieczne zmiany w stosunkach społecznych

Część hiszpańskich ekonomicznych wiąże duże nadzieje ze staraniami Madrytu o wejście do EWG. Dzięki demokratyzacji struktur politycznych, w których

Wielki obok czardy Gyöngyösi, na niewielkim pagórkowatym ośmioletnim brozami, znajduje się mogiła z prostym krzyżem. To cmentarz ostatnich w ośmioletnim, który wchodzi się do hódni, towarzyszy Vaka i Pesty Kökcsa, którzy załżni w roku 1862. Na skutek zdrady jednego z paserów, któremu sprzedawali zbrabowyli towary, dali się ładniekowi, w dardarmem w planicy czardy.



Mieszkańcy stolicy Kraju Rad i ludzie nie przybywający bierzą mogą oglądać interesujące pokazy mebli organizowane codziennie przez Dom Mody „Moskiewskij”. Fot. Broniarek

U przyszłych krawców

(KORRESPONDENCJA WLASNA Z ZSRR)

kółka zainteresowań, wszędzie obowiązkowo prowadzony jest kurs estetyki przemysłowej. Po lekcjach wstępu w zwyczaj odważenie kin, teatrów, wystaw. Wielką popularnością wśród młodzieży nowosybirskiej cieszy się turystyka. O tym wszystkim możemy się przekonać odwiedzając szkołę odzieżową w stolicy okręgu. Większość jej słuchaczy stanowią dziewczęta. Od roku 1968 — a więc od momentu powstania placówki — opuściła jej 3 tys. krowcówich dziewcząt. Nauka odbywa się dwoma torami: obowiązkowo dla osób uczęszczających z try lota, słuchaczki po maturze — jeden rok. W roku 1974 zaprezentowano szkole kompleks nowoczesnych budynków z warsztolami, jasnymi, przestronnymi salami lekcyjnymi, salą gimnastyczną, aulą, stołówką, internatem na 25 miejsc. Dyrektorka Aleksandra Czerlepanowa, inteligentna, byskwiato kobieta opowiada: — Szkoła dostarcza kadry zakładom odzieżowym „Siewieranka” szycącym suknie, gosonki, kostiumy. Stomądk pochodzą wzory, projekty ubiorów, które dewizą mają być „moda i wytwórczość”. Produkcja” według następującego składowania: 33 proc. wygro-

U przyszłych krawców

(KORRESPONDENCJA WLASNA Z ZSRR)

kółka zainteresowań, wszędzie obowiązkowo prowadzony jest kurs estetyki przemysłowej. Po lekcjach wstępu w zwyczaj odważenie kin, teatrów, wystaw. Wielką popularnością wśród młodzieży nowosybirskiej cieszy się turystyka. O tym wszystkim możemy się przekonać odwiedzając szkołę odzieżową w stolicy okręgu. Większość jej słuchaczy stanowią dziewczęta. Od roku 1968 — a więc od momentu powstania placówki — opuściła jej 3 tys. krowcówich dziewcząt. Nauka odbywa się dwoma torami: obowiązkowo dla osób uczęszczających z try lota, słuchaczki po maturze — jeden rok. W roku 1974 zaprezentowano szkole kompleks nowoczesnych budynków z warsztolami, jasnymi, przestronnymi salami lekcyjnymi, salą gimnastyczną, aulą, stołówką, internatem na 25 miejsc. Dyrektorka Aleksandra Czerlepanowa, inteligentna, byskwiato kobieta opowiada: — Szkoła dostarcza kadry zakładom odzieżowym „Siewieranka” szycącym suknie, gosonki, kostiumy. Stomądk pochodzą wzory, projekty ubiorów, które dewizą mają być „moda i wytwórczość”. Produkcja” według następującego składowania: 33 proc. wygro-

Algierska droga do dobrobytu

Wielki obok czardy Gyöngyösi, na niewielkim pagórkowatym ośmioletnim brozami, znajduje się mogiła z prostym krzyżem. To cmentarz ostatnich w ośmioletnim, który wchodzi się do hódni, towarzyszy Vaka i Pesty Kökcsa, którzy załżni w roku 1862. Na skutek zdrady jednego z paserów, któremu sprzedawali zbrabowyli towary, dali się ładniekowi, w dardarmem w planicy czardy.

Algierska droga do dobrobytu

Wielki obok czardy Gyöngyösi, na niewielkim pagórkowatym ośmioletnim brozami, znajduje się mogiła z prostym krzyżem. To cmentarz ostatnich w ośmioletnim, który wchodzi się do hódni, towarzyszy Vaka i Pesty Kökcsa, którzy załżni w roku 1862. Na skutek zdrady jednego z paserów, któremu sprzedawali zbrabowyli towary, dali się ładniekowi, w dardarmem w planicy czardy.

Algierska droga do dobrobytu

Wielki obok czardy Gyöngyösi, na niewielkim pagórkowatym ośmioletnim brozami, znajduje się mogiła z prostym krzyżem. To cmentarz ostatnich w ośmioletnim, który wchodzi się do hódni, towarzyszy Vaka i Pesty Kökcsa, którzy załżni w roku 1862. Na skutek zdrady jednego z paserów, któremu sprzedawali zbrabowyli towary, dali się ładniekowi, w dardarmem w planicy czardy.

Algierska droga do dobrobytu

Wielki obok czardy Gyöngyösi, na niewielkim pagórkowatym ośmioletnim brozami, znajduje się mogiła z prostym krzyżem. To cmentarz ostatnich w ośmioletnim, który wchodzi się do hódni, towarzyszy Vaka i Pesty Kökcsa, którzy załżni w roku 1862. Na skutek zdrady jednego z paserów, któremu sprzedawali zbrabowyli towary, dali się ładniekowi, w dardarmem w planicy czardy.



# Sielisko szule to z Ostrowca

Blisko półtora roku pracuje już nowy zakład przemysłu odzieżowego „Walczanka II” w Ostrowcu. W słyżeniu ubiory...  
W nowoczesnym zakładzie znalazło zatrudnienie 750 osób, przy czym większość tożsami, to młode kobiety po Zasadniczej Szkole Odzieżowej. Pracownicy wiek chyba najniższy w regionie, bo zaawicw 23-24 lata.

Pracowni wycarzyno, a- by „Walczanka II” uzyskała dobrą opinię wśród klientów. Jej koszulki są równe jak...  
W tym samym roku „Walczanka II” dostarczyła do kraju i odbiorców zagranicznych ponad 2,1 mln koszul. w wartości 435 mln złotych. W roku bieżącym będzie ich o 10 procent więcej. 210 tys. kosztu to bardzo dużo, jako na nowo uruchomiony zakład. Trzeba to osiągnąć nie przez zwiększenie liczby pracy, ale wzrost wydajności...  
Ostrowieckie zakłady szycw w tym roku wyłączenie dla krajowego rynku, którego potrzeby szybko zroszczą się. Modele kształt przetrze być uborem „od świata” i z „okazji”. Dzień ubierają się w nią wszyscy mężczyźni i na co dzień i do pracy, i na „okoliczność”; w mniejsze rozmiary stroją się również dziewczynki i starsza kobiety.  
Z maszyn ostrowieckiego producenta schodzą obecnie sportowe „koszulki” iolinie z krótkim rękawkiem, kieszonką lub bez, ze swiatelną „stanobnowym”. Zakład ten, jako jeden z pierwszych w kraju rozpoczął lokalną produkcję wyrobów z nowej tkaniny — krapanu wialobrownego, w kratkę i plaskę, z gwiazdek w iandiu, a także wykonanego przez nowo rodzimy przemysł włókienniczy. Koszulki z tej materiałów nie wymagają prasowania i żelazni, są bardzo praktyczne. Nie dziną, do pierwsz wyroby, jakie trafiły do sklepów, zniknęły natychmiast z półek. Spieszę jednak z wiadomością, że kosztu z krapanu i stanobnowy firma uzyskuje w br. 250 tys. „Walczanka II” podjęła się również w tym roku szycia koszul młodzieżowych z krótkim rękawem, których też produkuje w wielkiej ilości. Trali ich do sieci detalicznej w tym sezonie kilkudziesiąt tysięcy.  
Ostrowieckie szwaczki szycj

też obecnie koszulki z długim rękawem, 6 wyszczególnionymi...  
W ub. roku 90 proc. wyrobów „Walczanka II” było w pierwszym gatunku, w bież. roku już 93 proc. Braki należą do rzadkości. Zakład otrzymuje zamówienia od znanych firm handlowych, jak „Moda Polska”, „Warszawskie Domy Towarowe „Centrum”. Wysoką jakość koszul zapewniają nowoczesne maszyny, automaty do szycia kolony, nastawianie kieszonek, obycywanie dziurek. Idealny wykroi i układanie się kolny, zyka, a także mankiety oraz słół sztywneż zapewnili importowane automaty do przygotowania i wykładania kształtu z spójnąj wkładką.  
Do ostrowieckiej „Walczanka II” wkracza także elektryka. Zakład wdrożenił się o nowe wskaźki urządzenia automatycznej z komputerami do programowania i prowadzenia produkcji.  
Zatoga chwalił sobie prac. Tomyk. Jest nowoczesny, do- dobrze zorganizowany, odczuwa się stół troską o pracownika.



Fot. Andrzej Pęczalski

## Solidnie pracuje

Barbara Kucharska przy zia do ostrowieckiej „Walczanka II” w 1975 roku. Zatrudniona ją przy przyznanym żużłko do miesięcznych...  
Na wyróżnienie zasługującą żułko zakładu nr 3 — odlewni metalu kolorowych. Pracuje tu zaawicw 75 osób, które mogą pochwalić się największą wydajnością pracy. Wobec dużej produkcji w wszystkich zakładach — 1,2 mln zł. Chcieliby jeszcze dodać, że w tym gorącym okresie szczególnie trudno...

# Lato — praca — Wypoczynek Nie zdążyli!

DOKONCZENIE ZE STR. 1 Niekierownicy zjawiskiem jest też panowanie w...  
nad morzem. Należałoby też bardzo mało chętnych — jak poinformowali nas zastępca dyrektora...  
MIMO URLOPÓW — nieprzerwana produkcja



## ODLEWNIE RADOMSKIE

Produkcja „działo” bez zakłonen — informuje zastępca dyrektora...  
Radomska WYTIYRNIYA TELEFONOWA — Panod 70 proc. naszej żułki stanowią...  
Więcej troski o ten ośrodek!

skłiwie dbamy o zapoznierzenie odlewni w chłodząc...  
HUTA „ZAR” — U nas pracuje w tej chwili kilka tysięcy...  
Radomska WYTIYRNIYA TELEFONOWA — Panod 70 proc. naszej żułki stanowią...  
Tak więc mimo wakacyjnych wycieczek w przedsiębiorstwach i zakładach powstają te produkty, których potrzeb jest normalna. Władze i urzędnicy są w pełni wykorzystywane. Zakład...

## Więcej troski o ten ośrodek!

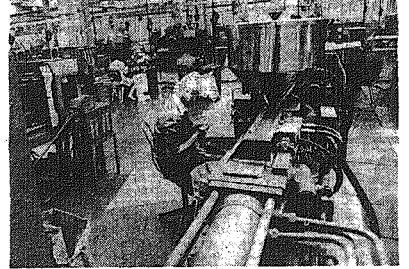
# Sielipia potrzebuje pomocy

Uważany czytelnik mógłby pomysłcie, że uwielbiamy się na Sielipie, pisząc...  
zakoładowy ośrodek kempingowy...  
Nie wyznaczone stanowiska dla samochodów

zakładowy ośrodek kempingowy...  
Sielipie, pisząc...  
Zakoładowy ośrodek kempingowy...  
Zakoładowy ośrodek kempingowy...  
Zakoładowy ośrodek kempingowy...

## W kilku zdaniach...

Na lipcowe święto Konieczny się budowa stadionu sportowego w Białobrzegach...  
W trosce o lepsze zagospodarowanie ziemi W miejscowości Korzeń i Witaszynie...  
Działają też zakłady szycw w tym roku wyłączenie dla krajowego rynku...



Fot. A. Pęczalski

## Tarcze na eksport

Tarcze telefoniczne produkowane w nowym Zakładzie Tarcz Numerowych Radomskiej Wytwórni Telefun...  
Zakoładowy ośrodek kempingowy...  
Zakoładowy ośrodek kempingowy...

## Stare muzeum pod nowym szyldem

Muzeum Jana Kochanowskiego w Czarnolesie...  
Oczywiście, czarnoleskie muzeum w dalszym ciągu gromadził...  
Zakoładowy ośrodek kempingowy...

## Uciążliwe odpady

Składowiska popiołu zlokalizowan...  
Zakoładowy ośrodek kempingowy...  
Zakoładowy ośrodek kempingowy...

## Słowa pochwały

Zmłotoryzowani nader częst...  
Zakoładowy ośrodek kempingowy...  
Zakoładowy ośrodek kempingowy...

## Nowe pawilony handlowe w Wymierzycach

Główna Społdzielnia w Wymierzycach...  
Zakoładowy ośrodek kempingowy...  
Zakoładowy ośrodek kempingowy...

## Osiedle bez wody

Osiedle mieszkaniowe w Suchońskiem...  
Zakoładowy ośrodek kempingowy...  
Zakoładowy ośrodek kempingowy...

## „Grand Hotel” w pulpiarni

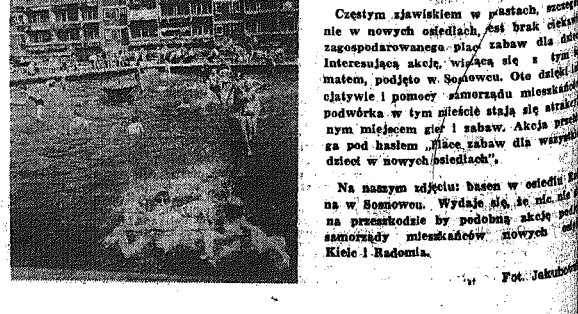
Obiekty ruin, na której, ktoś w...  
Zakoładowy ośrodek kempingowy...  
Zakoładowy ośrodek kempingowy...

## Basen na podwórku

Częstym zjawiskiem w pastach, nie w nowych osiedlach, jest...  
Zakoładowy ośrodek kempingowy...  
Zakoładowy ośrodek kempingowy...

## Osiedle mieszkaniowe

W osiedlu Bugeł stół 13 bloków mieszkaniowych...  
Zakoładowy ośrodek kempingowy...  
Zakoładowy ośrodek kempingowy...



Fot. Jakub...